



معاونت پژوهش، برنامه‌ریزی و سنجش مهارت
دفتر سنجش مهارت و صلاحیت حرفه‌ای

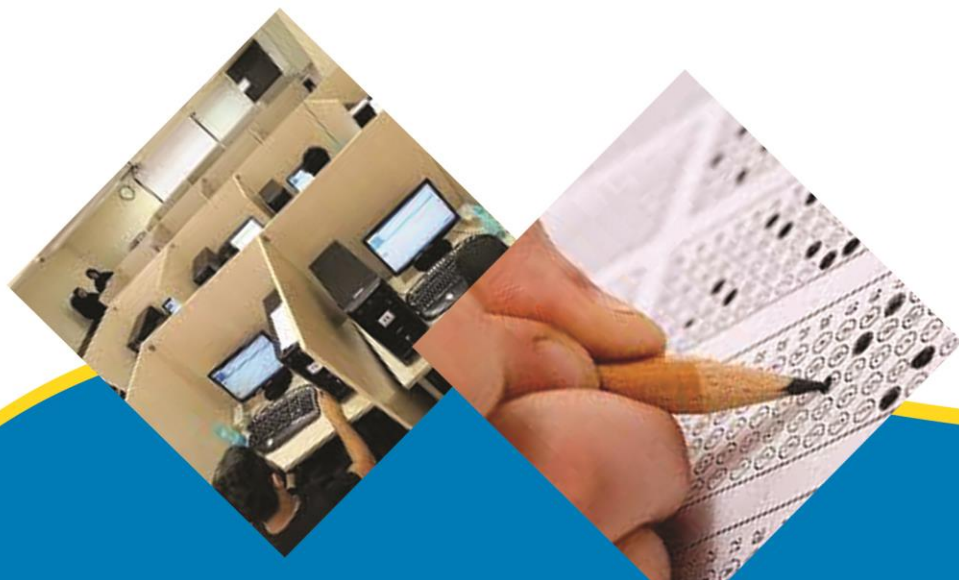
آزمون دانشی (آنلاین-کتبی کاغذی)

خدمات

گروه: فناوری اطلاعات

نام استاندارد: کاربر رایانه

کد استاندارد: ۷۳۲۱۲۰۵۳۰۱۳۰۰۰۱



۱- رایانه در کدام یک از موارد زیر کاربرد ندارد؟

الف - ذخیره و بازیابی اطلاعات

ب - تغییر و اصلاح اطلاعات

ج - حفظ و نگهداری اطلاعات

د - تصمیم گیری در مورد اطلاعات

۲- اطلاعات یعنی :.....

الف - داده های پردازش شده

ب - داده های شیء

ج - داده های خام

د - داده های عددی

۳- حافظه ی پنهان (Cache Memory) چه نوع حافظه ای است؟

الف - حافظه ی جانبی است.

ب - حافظه ی اصلی بین CPU و حافظه ی جانبی است.

ج - حافظه ی اصلی بین CPU و ROM است.

د - حافظه ی اصلی بین CPU و RAM است.

۴- مخفف کدام کلمات می باشد؟

الف-Page Computer

ب-Personal Computer

ج-Packet Compute-r

د-Private Compute-r

۵- عملیات منطقی توسط کدام قسمت از CPU انجام می شود؟

الف-CU

ب-Registe-r

ج-ALU

د-Cache

۶-Micro Processor یعنی :

الف-CPU

ب - ریزپردازنده

ج - ریز کامپیوتر

د - پردازشگر

۷- اطلاعات کدام حافظه با قطع جریان برق از بین نمی رود؟

الف- RAM -

ب- ROM -

ج- CPU -

د- Cache -

۸- منظور از حافظه نهان (پنهان) کدام حافظه است؟

الف- RAM -

ب- Cache -

ج- ROM -

د Register -

۹- کدام چاپگر جزء چاپگرهای ضربه ای است؟

الف - چاپگر سوزنی

ب - چاپگر لیزری

ج - چاپگر جوهرافشان

د - چاپگر حرارتی

۱۰- کدام وسیله به عنوان خروجی عمل می کند؟

الف - ماوس

ب - دسته بازی

ج - دوربین وب

د - صفحه نمایش لمسی

۱۱- سرعت دسترسی به اطلاعات **CD** از دیسک سخت است.

الف - کمتر از

ب - بیشتر از

ج - مساوی با

د - بستگی به حجم اطلاعات دارد.

۱۲- محل نصب کارت هایی نظیر کارت گرافیک و کارت ویدئویی روی مادربرد چه نامیده می شود؟

الف Socket -

ب Case -

ج Pin -

د Slot -

۱۳- مهم ترین خصوصیت اسلات **PCI** چیست؟

الف - کارت گرافیکی آن

ب - خاصیت Plug and Play

ج - مودم آن

د - کارت صوتی مربوطه

۱۴- برای استفاده از شبکه های تلویزیونی و رادیویی در یک سیستم رایانه ای ، به کدام کارت نیاز است؟

الف VGA -

ب TV Card -

ج Sound Card -

د Video Card -

۱۵- سیستم عامل رابط بین و می باشد.

الف - ویندوز - کاربر

ب - کاربر - سخت افزار

ج - ویندوز - سخت افزار

د - کاربر - نرم افزار

۱۶- ارتباط کدام نوع از شبکه ها معمولا از طریق ماهواره یا فیبرنوری انجام می گیرد؟

الف LAN -

ب MAN -

ج- WAN

د- Wireless

۱۸- کدام گزینه صحیح نمی باشد؟

الف - حداقل فاصله از صفحه نمایش، باید بین ۵۰ تا ۷۰ سانتی متر باشد.

ب - صفحه نمایش باید ۱۵ درجه به سمت بالا باشد.

ج - از یک صندلی قابل تنظیم هنگام کار با رایانه مورد استفاده قرار گیرد.

د - از یک صندلی ثابت هنگام کار با رایانه استفاده شود.

۱۹- ویروس ها معمولا روی کدام یک از فایل های زیر عمل می کنند؟

الف - فایل های گرافیکی

ب - فایل های متنی

ج - فایل های اجرایی

د - فایل های تصویری

۲۰- واحد سرعت انتقال اطلاعات در شبکه می باشد.

الف- Mhz

ب- Kb

ج- Bps

د- Kw

۲۱- به صفحه ی اصلی ویندوز گفته می شود.

الف- Folder

ب- Desktop

ج- Icon

د- Taskbar

۲۲- از **My Document** برای چه منظوری استفاده می شود؟

الف - نگهداری درایوها

ب - نگهداری اسناد

ج - نگهداری مشخصات سخت افزارها

د - نگهداری اطلاعات محرمانه

۲۳- به قسمتی از نوار وظیفه که شامل آیکن هایی از قبیل ساعت و زبان سیستم است چه می گویند؟

الف- System Tray

ب- Tasks

ج- Toolbar

د- Quick Lunch

۲۴- برنامه های جانبی ویندوز مانند **Paint** و ماشین حساب در کجا قرار دارند؟

الف- My Document

ب- My Computer

ج- Start Up

د- Accessories

۲۵- برای ذخیره برنامه های در حال اجرای **RAM**، روی دیسک سخت خاموش کردن سیستم کدام گزینه

استفاده می شود؟

الف- Stand By

ب- Hibernate

ج- Log Off

د- Turn Off

۲۶- بالاترین قسمت هر پنجره ، چه نامیده می شود؟

الف- Title Bar

ب- Address Bar

ج- Menu Bar

د- Tool Bar

۲۷- منوهای **File** و **Edit** در کدام نوار قرار دارند؟

الف- Taskbar

ب- Menu Bar

ج- Tool Bar

د- Address Bar

۲۸- در صورت کوچک بودن پنجره با کدام گزینه می توان محتویات داخل آن را مشاهده نمود؟

الف- Drag & Drop

ب- My Document

ج- Scroll Bar

د- Address Bar

۲۹- وظیفه ی **Forward** در در نوار ابزار استاندارد چیست؟

الف - برگشت به پنجره ی بعدی

ب - برگشت به پنجره قبلی

ج - برگشت به ریشه اصلی

د - رفتن به صفحه قبلی

۳۰- برای انتخاب آیکن های غیر متوالی از کدام کلید استفاده می کنیم؟

الف- Ctrl

ب- Shift

ج- Alt

د- Tab

۳۱- کدام گزینه کلید میانبر فرمان **Paste** می باشد؟

الف- Ctrl + P

ب- Ctrl + X

ج- Ctrl + V

د- Ctrl + M

۳۲- با راست کلیک کردن روی آیکن **My Computer** کدام یک از موارد زیر را نمی توان دید؟

الف - نسخه ی سیستم عامل

ب - میزان حافظه ی RAM

ج - نام کامپیوتر

د - کامپیوتر های موجود در شبکه

۳۳- انتخاب کدام گزینه باعث می شود که فایل ها و پوشه های مخفی دیده نشوند؟

الف - Show Hidden Files

ب - Don't Show Hidden Files And Folders

ج - Show Hidden Files And Folders

د - File don't show

۳۴- در کادر خصوصیات فایل یا پوشه ی انتخابی گزینه ی **Modified** بیانگر کدام مطلب است؟

الف - تاریخ و ساعت آخرین تغییرات

ب - تاریخ و ساعت آخرین دستیابی

ج - تاریخ و ساعت ایجاد فایل

د - تاریخ و ساعت تغییر نام فایل

۳۵- کاراکترهای جایگزین عبارتند از:

الف - **

ب - . *

ج - . ? +

د - + / و

۳۶- برای جستجوی فایل ها و پوشه هایی که با حرف **M** شروع شده و حداکثر ۵ کاراکتر می باشند کدام گزینه

صحیح است؟

الف - M*****

ب - M????*

ج - M*.۵

د - M*?????

۳۷- میزان وضوح تصویر و صفحه نمایش و حداکثر تعداد رنگ ها بستگی به دارد.

الف - نوع صفحه نمایش

ب - کارت گرافیکی

ج - کارت گرافیکی و صفحه نمایش

د - اندازه ی مانیتور

۳۸- پنجره ی **RUN** به چه منظوری استفاده می شود؟

الف - برای باز کردن محتوای پنجره

ب - برای دیدن محتوای فایل های متنی

ج - برای اجرای یک برنامه

د - برای اجرای برنامه در حین بالا آمدن ویندوز

۳۹- برای مشاهده ی جعبه ابزار نرم افزار **Paint** از منوی **File** کدام گزینه را تیک می زنیم؟

الف - Color Box

ب - Text Box

ج - Tool Box

د - View Bitmap

۴۰- ابزار **Curve** و **Brush** به ترتیب از راست به چپ در **Paint** چه عملی انجام می دهند؟

الف - رسم منحنی - مانند قلم مو

ب - مانند قلم مو - مانند اسپری

ج - رسم مستطیل - رسم بیضی

د - رسم چند ضلعی - مانند قلم مو

۴۱- با استفاده از برنامه ی **Sound Recorder** فایل ها با چه پسوندی تولید می شوند؟

الف - MID -

ب - Wav -

ج - Mp3 -

د - Exe -

۴۲- گزینه ی **Mute** در **Control Panel** چه عملی انجام می دهد؟

الف - قطع و وصل صدا

ب - قطع موسیقی

ج - قطع فیلم

د - فقط قطع صدا

۴۳- جهت تنظیم کاغذ به صورت افقی از قسمت گزینه ی را انتخاب می کنیم.

الف - Page Setup و Portrait

ب - Orientation و Landscape

ج - Page Setup و Landscape

د - Orientation و Portrait

۴۴- جهت درج تاریخ یا ساعت فعلی سیستم در سند ، در محیط **WordPad** از کدام منو استفاده می کنیم؟

الف - File -

ب - Insert -

ج - Date & Time -

د - Tools -

۴۵- جهت چاپ یک سند ، کدام گزینه صحیح می باشد؟

الف - استفاده از کلید های Alt + P

ب - استفاده از گزینه ی Print از منوی View

ج - استفاده از گزینه ی Print از منوی File

د - استفاده از گزینه ی Print از منوی Edit

۴۶- کدام گزینه امکان تنظیم وسایل مختلف ، مانند صفحه کلید و ماوس را برای افراد معلول فراهم می کند؟

الف - Keyboard -

ب - Mouse -

ج - Accessibility -

د - Administrative -

۴۷- جهت تنظیم واحد پول و تنظیمات منطقه ای و زبان از کدام گزینه استفاده می کنیم؟

الف - Internet Option -

ب - Regional and Language -

ج - System -

د - Folder Option -

۴۸- برای ایجاد یا تنظیم سطح دسترسی کاربران، از کدام گزینه استفاده می شود؟

الف - Administrator -

ب- User Account

ج- System

د- Folder Option

۴۹- جهت تنظیم نحوه ی حرکت و جابه جایی اشاره گر ماوس (مثلا دنباله دار) از کدام سربرگ ماوس استفاده می کنیم؟

الف- Buttons

ب- Pointers

ج- Pointer Option

د- Wheel

۵۰- چاپگر به کدام درگاه و با چه حالتی به یک رایانه متصل می شود؟

الف LPT۱ - و سری

ب LPT۱ - و موازی

ج COM۱ - و سری

د COM۱ - و موازی

۵۱- برای توقف چاپ یک سند ، کدام گزینه صحیح می باشد؟

الف - فشردن کلید Delete

ب - انتخاب گزینه Pause از منوی Document

ج - انتخاب گزینه Cancel از منوی Document

د - انتخاب گزینه Break از منوی Document

۵۲- جهت حذف فایل های موقت ناخواسته ، از کدام گزینه استفاده می کنیم؟

الف- Scan Disk

ب- Format

ج- Delete

د- Disk clean up

۵۳- فایل های موقت ، چه تاثیری بر رایانه می گذارند؟

الف - احتمال خراب شدن سیستم وجود دارد.

ب - احتمال ویروسی شدن سیستم وجود دارد.

ج - باعث اشغال بیهوده ی فضای دیسک می شود.

د - باعث خاموش شدن غیر منتظره ی سیستم می شود.

۵۴- جهت تهیه ی نسخه ی پشتیبان ، کدام گزینه را انتخاب می کنیم؟

الف- Disk Copy

ب- Backup

ج- Save Copy

د- Check Now

۵۵- کدام گزینه در مورد **Administrator** صحیح می باشد؟

الف - او فقط می تواند برنامه نصب کند.

ب - او نمی تواند برنامه ای را حذف کند.

ج - او نمی تواند کلمه ی عبور خود را اغییر دهد.

د - او می تواند حسابی را ایجاد و یا کاربری را حذف نماید.

۵۶- در مورد یک کاربر محدود (**Limited**) کدام گزینه صحیح است؟

الف - او می تواند نرم افزار یا سخت افزار جدید نصب کند.

ب - او می تواند یک حساب کاربر ایجاد یا حذف نماید.

ج - او می تواند کلمه عبور خود را تغییر داده یا حذف کند.

د - او می تواند حساب کاربران دیگر را تغییر دهد.

۵۷- کدام گزینه در مورد کاربر میهمان (**Guest**) صحیح نیست؟

الف - نمی توان نام آن را عوض کرد.

ب - این کاربر اختیارات محدودی دارد.

ج - توسط این کاربر می توان بدون وارد کردن کلمه عبور وارد سیستم شد.

د - توسط این کاربر می توان نرم افزار یا سخت افزار جدید نصب نمود.

۵۸- بسته های تولید شده توسط شرکت مایکروسافت ، جهت بهبود نرم افزارهای تولیدی خود را می نامند.

الف - Best Programs

ب - Service Pake

ج - نرم افزار های تکمیلی

د - نرم افزار Update شده

۵۹- در موقع نصب ویندوز از طریق شبکه ، فایل های نصب ویندوز در کجا قرار می گیرد؟

الف - کامپیوتر Server

ب - کامپیوتر Client

ج - فلش مموری Boot

د - CD

۶۰- اگر بخواهیم فایل های بازبازی به همان مسیر اصلی خود برگردند از کدام گزینه استفاده می کنیم؟

الف - Advanced

ب - Recovery

ج - Restore File and Setting

د - Advanced Mode

۶۱- پسوند فایل های **Bake up** کدام گزینه می باشد؟

الف - Bka

ب - Bkf

ج - Bkp

د - Bkc

۶۲- کدام یک از موارد زیر در افزایش کارآرایی سیستم و بهینه سازی آن موثر نیست؟

الف - حذف برنامه های غیر ضروری از Start up

ب - حذف پراکندگی بین فایل ها

ج - تنظیم حافظه ی مجازی و پارامترهای رجیستری

د - استفاده از ویروس کش

۶۳- از کدام گزینه در پنجره ی **Control Panel** برای بهینه سازی سیستم استفاده می کنیم؟

الف - Scandisk

ب - Clean Up

ج - System

د Defragmenter -

۶۴- کدام گزینه صحیح نمی باشد؟

الف ۱۶ FAT - توسط سیستم عامل های ویندوز پشتیبانی می شود.

ب -در ۱۶ FAT و ۳۲ FAT امکان فشرده سازی و رمزگذاری فایل وجود ندارد .

ج -در ۱۶ FAT حداکثر طول نام فایل ۲۵۵ کاراکتر می باشد.

د -در NTFS امکان فشرده سازی فایل ها وجود دارد.

۶۵- کدام یک از موارد زیر جزء خصوصیات **NTFS** نمی باشد؟

الف -قابلیت فشرده سازی فایل ها

ب -قابلیت رمزگذاری فایل ها

ج -تعیین مجوز دسترسی کاربران به فایل ها

د -دارای پارتیشن حداکثر ۲ ترابایت

۶۶- در پنجره ی **Device Manager** ، اگر روی قسمت مودم علامت × قرمز دیده شود به چه معنی می باشد؟

الف -مودم نصب نشده است.

ب -مودم خاموش می باشد.

ج -سیستم مودم را نمی شناسد.

د -مودم Disable شده است.

۶۷- جهت به اشتراک گذاشتن فایل ها باید آن ها را درون یک قرار دهیم.

الف -پوشه

ب -فایل مخصوص

ج -فایل ZIP

د -فرقی نمی کند.

۶۸- در پنجره ی **Device Manager** اگر قطعه سخت افزاری شناسایی نشود کدام علائم زیر نشان داده می

شود؟

الف -

ب -×

ج -!

د -~

۶۹- برنامه های مخرب کوچکی هستند که مخفیانه وارد سیستم شده و بدون اطلاع کاربر خود را تکثیر

می کنند.

الف - Paint

ب - Spam

ج - Virus

د -سیستم قفل کننده

۷۰- هدف اصلی ویروس چیست؟

الف -لطمه وارد کردن به اطلاعات کامپیوتر

ب -لطمه وارد کردن به سخت افزار کامپیوتر

ج -قفل نمودن سیستم

د -راه اندازی مجدد سیستم

۷۱- ابزارهای مختلف ،جهت تنظیم و بیکربندی نرم افزارها و سخت افزارهای سیستم در کدام پوشه قرار دارند؟

الف - My Computer

ب - Setting

ج - Control Panel

د - My Document

۷۲- جهت تنظیم رایانه ها برای ارتباط با شبکه های محلی یا اینترنت ، از کدام گزینه استفاده می کنیم؟

الف - Network Connection

ب - Phone And Modem

ج - Internet Option

د - User Account

۷۳- در URL قسمت **Http** یعنی

الف - نام دامنه سایت

ب - پروتکل

ج - نام منبع

د - نام سایت

۷۴- به عملیات قرار دادن یک فایل در یک وب سایت چه می گویند؟

الف - Upload

ب - Download

ج - Save File

د - Save Text File

۷۵- جهت جدا نمودن آدرس افراد در کادر **Cc** یا **Bcc** از کدام گزینه استفاده می کنیم؟

الف - نقطه

ب - ویرگول

ج - دو نقطه روی هم

د - خط تیره

۷۶- در هنگام کار با پست الکترونیکی قسمت های تشکیل دهنده ی آدرس و پست الکترونیکی به ترتیب عبارت

است از :

الف - نام سرویس دهنده ی پستی @ نام کاربری

ب - نام کاربری @ نام سرویس دهنده ی پستی

ج - نام سرویس دهنده ی پستی : نام کاربری

د - نام کاربری : نام سرویس دهنده ی پستی

۷۷- جهت استفاده از **Outlook Express** بدون اتصال به اینترنت کدام گزینه را انتخاب می کنیم؟

الف - Connect

ب - Setting

ج - Work Offline

د - Dial up Connection

۷۸- برای پاسخ دادن به همه ی گیرندگان نامه ، کدام دکمه را کلیک می کنیم؟

الف - Answer

ب - Send

ج - Replay

د- Replay All -

۷۹- تعداد روزهای نگهداری سوابق صفحات مشاهده شده به طور پیش فرض چند روز است؟

الف - یک هفته

ب - ۲۰ روز

ج - دو هفته

د - یک ماه

۸۰- به هر یک از رایانه های موجود در شبکه گفته می شود.

الف- Node

ب- Server

ج- Client

د- LAN

۸۱- کدام گزینه جزء مزایای شبکه های مبتنی بر سرویس دهنده نمی باشد؟

الف - متمرکز سازی

ب - امنیت

ج - پشتیبانی اطلاعات

د - پیچیدگی

۸۲- کدام گزینه در مورد شبکه های نظیر به نظیر صحیح می باشد؟

الف - نظیر به نظیر همان (Server Based) است.

ب - در این شبکه یک رایانه به عنوان Server مرکزی وجود دارد.

ج - یک مدیر مرکزی باید وجود داشته باشد.

د - نظیر به نظیر همان Peer to Peer می باشد.

۸۳- در کدام توپولوژی از HUB استفاده می کنیم؟

الف- BUS -

ب- Ring -

ج- Star -

د- Wireless -

۸۴- مهم ترین عیب توپولوژی ستاره ای کدام گزینه است؟

الف - هزینه ی راه اندازی بالا

ب - عدم گسترش و توسعه شبکه

ج - کابل کشی زیاد

د - استفاده از تجهیزات بیشتر

۸۷- کدام معماری شبکه ارتباط بین رایانه ها را به ۷ لایه تقسیم می کند؟

الف- OSI -

ب- SNA -

ج- TCP/IP -

د- IPX -

۸۸- تعیین پروتکل لایه شبکه که داده ها را تولید می کند از وظایف کدام لایه می باشد؟

الف - شبکه

ب - انتقال

ج - پیوند داده

د - فیزیکی

۸۹- جهت نصب ویندوز جدید ، مثلا ۱۰ **Windows** بر روی **Windows ۷** موجود بر روی سیستم به طوری که فقط **Windows ۱۰** در سیستم موجود باشد و برنامه های نصب شده در **Windows ۷** در **Windows ۱۰** نیز در دسترس باشد، کدام روش نصب را انتخاب می کنیم؟

الف - New Installation

ب - Up Grade

ج - Customize

د - Comp Late

۹۰- جهت راه اندازی شبکه ، کدام یک از موارد زیر لازم می باشد؟

الف - کارت Sound

ب - وسایل VGA

ج - مودم

د - کارت شبکه

۹۱- کدام یک از جملات زیر در رابطه با پردازش صحیح است؟

الف - تبدیل اطلاعات خام به داده

ب - فرآیندی است که طی آن اطلاعات خام ب ه داده تبدیل می شود

ج - پروسه تبدیل ورودی به داده

د - پروسه تبدیل داده های خام به اطلاعات

۹۲- میان افزار (Firmware) چیست؟

الف - سخت افزار محض است

ب - نرم افزار محض است

ج - مجموعه ای از مدارات الکترونیکی و دستورالعمل ها است

د - نرم افزاری است که بر روی حافظه جانبی ذخیره شده است

۹۳- کدام یک از قسمت های کامپیوتر علاوه بر انجام وظایف خود بر فعالیت واحدهای دیگر نیز نظارت دارد؟

الف - CU

ب - MU

ج - IU

د - OU

۹۴- رایانه های شخصی جزء کدام یک از رده های زیر محسوب می شود؟

الف - رایانه های بزرگ (Main)

ب - رایانه های کوچک (Mini)

ج - رایانه های متوسط (Midi)

د - ریز رایانه ها (Micro)

۹۵- CPU شامل چه قسمت هایی می باشد؟

الف - واحد کنترل، حافظه کمکی، واحد محاسبه و منطق

ب - واحد کنترل، ثبات، ALU, Cach

ج - واحد ورودی ، واحد خروجی، حافظه اصلی

د - واحد کنترل، ALU, Cache

۹۶- قسمت های فیزیکی کامپیوتر بدون بلا استفاده می باشد.

الف- نرم افزار

ب- سخت افزار

ج- میان افزار

د- مانیتور

۹۷- واحد محاسبات و منطق را چه می گویند؟

الف- CPU

ب- ALU

ج- PC

د- AMD

۹۸- کدام گزینه درست است؟

الف- داده ها و اطلاعات یکی هستند

ب- داده ها از پردازش اطلاعات به دست می آیند

ج- اطلاعات هیچ ربطی به داده ها ندارند

د- اطلاعات از پردازش داده ها به دست می آیند

۹۸- کدام گزینه زیر جزء علم سخت افزار محسوب نمی شود؟

الف- برنامه نویسی

ب- طراحی کامپیوتر

ج- نصب کامپیوتر

د- تعمیرات کامپیوتر

۹۹- اطلاعات به گفته می شود.

الف- داده های پردازش شده

ب- داده های خام

ج- داده های عددی

د- داده های متنی

۱۰۰- عملیاتی که بر روی داده ها انجام می شود می گویند.

الف- پردازش

ب- داده

ج- اطلاعات

د- سیستم

۱۰۱- کدامیک از موارد زیر خصوصیت سخت افزار به شمار نمی رود؟

الف- قابل لمس است

ب- فیزیکی است

ج- شامل مدارات الکترونیکی و مکانیکی است

د- قابل رویت نمی باشد

۱۰۲- به برنامه ای که قابلیت اجرا با کامپیوتر را دارا باشد چه می گویند

الف- سخت افزار

ب- نرم افزار

ج- واژه پرداز

د- صفحه گسترده

۱۰۳- به مجموعه ای از مطالبی که وارد کامپیوتر می شوند می گویند.

الف- پردازش

ب- داده

ج- اطلاعات

د- سیستم

۱۰۴- کدام یک از کامپیوترهای زیر از نظر قدرت پردازش قوی تر است؟

الف- Main frame

ب- pc

ج- super computer

د- Mini computer

۱۰۵- کدام یک مربوط به تعریف سخت افزار است؟

الف- کنترل کننده اجزای مختلف سخت افزار می باشد.

ب- قسمت های قابل لمس را سخت افزار می گویند .

ج- برنامه سیستم عامل را گویند.

د- برنامه های کاربردی را گویند.

۱۰۶- کدام قطعه از سیستم به عنوان مغز سیستم تلقی می شود؟

الف- case

ب- مانیتور

ج- ثبات

د- CPU

۱۰۷- کدام گزینه از ویژگیهای ویروس ها نیست؟

الف- فعالیت پنهانی

ب- اندازه بزرگ

ج- خرابکاری

د- انتقال خودکار و خود تکثیری

۱۰۸- در کدام سیستم اعداد از دو علامت صفر و یک استفاده می شود؟

الف- دسیمال

ب- باینری

ج- اکتال

د- هگزادسیمال

۱۰۹- هر در هر لحظه مقدار صفر یا یک را نشان می دهد.

الف- بایت

ب- کلمه

ج- بیت

د- کاراکتر

۱۱۰- یک گیگا بایت معادل

الف- ۲۱۰ مگابایت

ب- ۲۰۴۸ مگابایت

ج- ۲۲۰ مگابایت

د- ۱۰۰۰ مگابایت

۱۱۱- کدام یک از گزینه های زیر به عنوان حافظه اصلی (اولیه) محسوب می شوند؟

الف- RAM

ب- ROM

ج- دیسک سخت

د- RAM و ROM

۱۱۲- کدام نوع داده مقادیر را با درج واحد پول در کنار آنها نمایش می دهد؟

الف- date

ب- number

ج- fraction

د- currency

۱۱۳- عمل وارد کردن داده جدید به حافظه را عمل می نامند.

الف- نوشتن

ب- خواندن

ج- خواندن و نوشتن

د- هیچکدام

۱۱۴- یک GB چند برابر دو KB است؟

الف- ۱۰۲۴

ب- $1024 * 1024$

ج- $512 * 1024$

د- $256 * 1024$

۱۱۵- هر کیلو بایت چند بایت است؟

الف- ۱۰۰۰

ب- ۱۰۲۴

ج- ۱۰۵۰

د- ۹۵۰

۱۱۶- کدام حافظه خواندنی و نوشتنی نیست؟

الف- فلش

ب- RAM

ج- هارد دیسک

د- ROM

۱۱۷- هر کاراکتر چقدر از حافظه را اشغال می کند؟

الف- ۱ بایت

ب- ۱ بیت

ج- ۱ کلمه

د- ۱ کیلو بایت

۱۱۸- یک برنامه برای اجرا در چه محلی قرار می گیرد؟

الف- حافظه اصلی

ب- حافظه ثانویه

ج- واحد ورودی

د- واحد خروجی

۱۱۹- ROM چه نوع حافظه ای است؟

الف- فقط خواندنی

ب- خواندنی و نوشتنی

ج- فقط خواندنی و بدون برق اطلاعات آن از بین می رود

د- فقط نوشتنی

۱۲۰- اصلی ترین دلیلی که حافظه جانبی با CPU در ارتباط نیست کدام گزینه است؟

الف- حجم کم اطلاعات

ب- فرار بودن اطلاعات

ج- ترتیبی بودن

د- سرعت کم

۱۲۱- کدام یک از دستگاه های زیر فقط به عنوان دستگاه ورودی مورد استفاده قرار می گیرد؟

الف- Touch screen

ب- smart board

ج- printer

د- scanner

۱۲۲- صفحه نمایش یا Monitor های کاتدی را می گویند.

الف- CRT

ب- plasma

ج- LCD

د- Display

۱۲۳- کیفیت چاپ کدام یک از چاپگرهای زیر بهتر از چاپگرهای دیگر است؟

الف- چاپگرهای سوزنی

ب- چاپگرهای جوهر افشان

ج- چاپگرهای لیزری

د- چاپگرهای حرارتی

۱۲۴- کدام دستگاه جزء دستگاه های ورودی رایانه ها هستند؟

الف- چاپگر

ب- پلاتر

ج- ماوس

د- مانیتور

۱۲۵- به مخزن جوهر چاپگرهای و می گویند.

الف- سوزنی-ریبون

ب- لیزری-کاتریج

ج- جوهر افشان-تونر

د- جوهر افشان-کارتريج

۱۲۶- کدام یک از چاپگرهای زیر دارای کیفیت چاپ بالایی هستند؟

الف- سوزنی

ب- لیزری

ج- چاپگرهای جوهر افشان

د- چاپگرهای Ddot Matrix

۱۲۷- کدام یک از چاپگرهای زیر از انواع غیر ضربه ای می باشند؟

الف- ماتریس نقطه ای

ب- چرخ دنده ای

ج- لیزری

د- ماتریسی

۱۲۸- کدام یک از وسایل زیر برای وارد کردن طرح یا عکس از روی کاغذ به حافظه کامپیوتر به کار می رود؟

الف- printer

ب- plotter

ج- scanner

د- Touchpad

۱۲۹- کدامیک از دستگاه های زیر ورودی است؟

الف- صفحه نمایش

ب- چاپگر

ج- پلاتر

د- اسکنر

۱۳۰- به کوچک ترین عنصر تشکیل دهنده تصویر اطلاق می شود.

الف- پیکسل

ب- RGB

ج- پرتو الکترونی

د- Resolution

۱۳۱- کدام وسیله ورودی می تواند تصاویر را به صفر و یک تبدیل کرده و وارد کامپیوتر نماید؟

الف- پلاتر

ب- اسکنر

ج- پرینتر

د- ماوس

۱۳۲- کدام یک از وسایل زیر جزء وسایل ورودی هستند؟

الف- صفحه کلید

ب- پرینتر

ج- اسپیکر

د- مانیتور

۱۳۳- کدام یک از وسایل زیر ورودی و خروجی هستند؟

الف- هارد دیسک

ب- ماوس

ج- اسکنر

د- پرینتر

۱۳۴- وظیفه **numlock** چیست؟

الف- کنترل عملکرد قسمت عددی صفحه کلید

ب- تبدیل حروف بزرگ به حروف کوچک

ج- گرفتن عکس از صفحه نمایش

د- ترکیب با کلیدهای دیگر

۱۳۵- کنترل دیسک سخت و کنترل وسایل خروجی از وظایف کدام یک از نرم افزارهای زیر است؟

الف- واژه پرداز

ب- زبان های برنامه نویسی

ج- برنامه های کاربردی

د- سیستم عامل

۱۳۶- کدام قسمت ها به **cpu** نزدیکتر هستند؟

الف- ROM-RAM

ب- HARD DISK-RAM

ج- ROM-HARD DISK

د- Cach-RAM

۱۳۷- کوچکترین واحد حافظه:

الف- Bit

ب- Byte

ج- word

د- Dword

۱۳۸- یک بیت می تواند در چند حالت قرار گیرد؟

الف- ۲ حالت

ب- ۸ حالت

ج- ۲۵۶ حالت

د- ۱۰۲۴ حالت

۱۳۹- یک **KB** معادل است با ۲ به توان؟

الف- ۱۰

ب- ۲۰

ج- ۳۰

د- ۴۰

۱۴۰- به پد حساس است که موقعیت انگشت شخص را بر روی سطح خود برای حرکت مکان نما حس می کند، چه

می گویند؟

الف- Trackball

ب- Mous

ج- Touch pad

د- Linght pad

۱۴۱- در کدام دیسک برای خواندن و نوشتن از اشعه لیزر استفاده می شود؟

الف- هارد دیسک

ب- فلاپی دیسک

ج- RAM

د- CD-ROM

۱۴۲- روش دسترسی به اطلاعات در کدام یک از موارد زیر ترتیبی می شود؟

الف- هارد

ب- فلاپی

ج- RAM

د- کارتیدج با نوار مغناطیسی

۱۴۳- هر شیار به چند واحد کوچکتر به نام تقسیم می شود؟

الف- سیلندر (cylinder)

ب- قطاع (sector)

ج- دیسک (Disk)

د- شیار (Track)

۱۴۴- ظرفیت کدام یک از حافظه های زیر بالاتر است؟

الف- دیسک سخت

ب- RAM

ج- DVD

د- ROM

۱۴۵- کدام حافظه جانبی زیر در هنگام دسترسی به اطلاعات با دیگر گزینه ها متفاوت است؟

الف- دیسک مغناطیسی

ب- دیسک لیزری

ج- نوار مغناطیسی

د- دیسک سخت

۱۴۶- کدام یک از حافظه های زیر پس از قطع برق اطلاعات آن از بین می رود؟

الف- Hard

ب- ROM

ج- CD

د- Ram

۱۴۷- سرعت دسترسی به داده در کدام یک از حافظه های زیر از همه بیشتر است؟

الف- FLOPPY DISK

ب- (Hard disk) HDD

ج- RAM

د- Cach

۱۴۸- کدام یک از گزینه های زیر اطلاعات را به طور دائمی نگهداری می کند؟

الف- RAM

ب- Register

ج- Hard disk

د- Cache

۱۴۹- کدامیک از حافظه های زیر جانبی هستند؟

الف- ROM

ب- HARD DISK

ج- RAM

د- Cache

۱۵۰- کدام یک از رسانه های زیر دارای ظرفیت بیشتری است؟

الف- CD

ب- Floppy

ج- DVD

د- Mini-CD

۱۵۱- اصلی ترین مشکل **CD** و **DVD** چیست؟

الف- نقل و انتقال مشکل

ب- ظرفیت محدود

ج- خش خوردن و از بین رفتن اطلاعات

د- احتمال گم شدن آنها

۱۵۲- پلاتر بیشتر جهت چاپ مناسب است.

الف- متن کم

ب- تصاویر معمولی

ج- نقشه های بزرگ

د- نمودارها

۱۵۳- **smart board** بیشتر در چه زمینه ای کاربرد دارد؟

الف- صنعت

ب- نقشه کشی

ج- آموزش

د- خدمات

۱۵۴- کدام وسیله از تکنولوژی لیزر استفاده می کند؟

الف- Floppy

ب- RAM

ج- CD

د- Flash

۱۵۵- کدام چاپگر از نوع ضربه ای است؟

الف- جوهر افشان

ب- سوزنی

ج- حرارتی

د- لیزری

۱۵۶- منظور از اندازه مانیتور که واحد آن اینچ است چیست؟

الف- فاصله یک گوشه تا گوشه مقابل آن به شکلی که صفحه نمایش به دو مثلث مساوی تقسیم شود

ب- مساحت مانیتور

ج- محیط مانیتور

د- فاصله یک ضلع تا ضلع مقابل آن به شکلی که صفحه نمایش به دو مستطیل مساوی تقسیم شود

۱۵۷- اولین واحد بزرگتر از سکتور کدام گزینه است؟

الف- بایت

ب- شیار

ج- دیسک

د- سیلندر

۱۵۸- به دوائر متحدالمرکز موجود در سطح دیسک چه می گویند؟

الف- شیار

ب- سیلندر

ج- قطاع

د- هم بندی پیوند

۱۵۹- کدام یک از کارتهای زیر بیشتر از سایر کارتها به شکل غیر **onboard** استفاده می شوند؟

الف- شبکه

ب- صدا

ج- گرافیک

د- شبکه و صدا

۱۶۰- درایوهای **CD&DVD** با معمولا با کدامیک از رابط های زیر به مادربرد متصل می شوند؟

الف- کابل برق و IDE

ب- PCI و IDE

ج- کابل برق و SATA

د- IDE و SATA

۱۶۱- **slot** های **PCI** روی مادربرد دارای چه کاربردی دارند؟

الف- نصب کارت های جدید

ب- نصب درایوهای جدید

ج- نصب هاردهای قدیمی

د- نصب حافظه ها

۱۶۲- محل نصب **CPU** کدام یک از موارد زیر است؟

الف- VGA

ب- سوکت Zif

ج- Bios

د- سوکت Zif

۱۶۳- کدام گزینه مسیره های ارتباطی بین **CPU** با حافظه اصلی و دستگاه های ورودی -خروجی را برقرار می

کند؟

الف- گذرگاه (BUS)

ب- شکاف ها (slot)

ج- اتصال دهنده (jumper)

د- درگاه (port)

۱۶۴- برای برقراری ارتباط دیسک سخت با برد اصلی از کدام گزینه استفاده می شود؟

الف- درگاه موازی

ب- درگاه سری

ج- درگاه IDE

د- درگاه ISA

۱۶۵- مسیر عبور اطلاعات بین **CPU** و **RAM** چه نامیده می شود؟

الف- PORT

ب- SLOT

ج- BUS

د- SOCKET

۱۶۶- واحد سرعت پردازنده چیست؟

الف- نانو ثانیه

ب- مگابایت

ج- مگاهرتز

د- بیت در ثانیه

۱۶۷- امروزه کدام یک از ماجول های حافظه استفاده می شود؟

الف- SIMM

ب- SATA

ج- PCIE

د- FDD

۱۶۸- اطلاعات بعد از پردازش توسط CPU به کدام حافظه منتقل می شود؟

الف- هارد دیسک

ب- RAM

ج- فلاپی دیسک

د- CD-ROM

۱۶۹- حافظه ای که جهت افزایش کارایی CPU به کار می رود؟

الف- ROM

ب- Cache

ج- RAM

د- Hard disk

۱۷۰- کاربرد کارت های TV چیست؟

الف- گیرنده سیگنال های TV از دیش ماهواره

ب- گیرنده آنتن TV از دیش ماهواره و آنتن تلویزیونی

ج- گیرنده سیگنال TV رادیو و ورودی video

د- گیرنده آنتن TV رادیو و ورودی video و سیگنال ماهواره

۱۷۱- انواع کارت های گرافیک در کدام یک از اسلات های زیر قابل نصب نیستند؟

الف- ISA

ب- PCI

ج- AGP

د- سوکت Zif

۱۷۲- کدام یک از کارت های زیر ارتباط رایانه با خط تلفن را برقرار می کند؟

الف- کارت گرافیک

ب- کارت مودم

ج- کارت صدا

د- کارت تلفن

۱۷۳- کدام یک از کارت های زیر امکان پخش تصاویر آنالوگ تلویزیونی را دارد؟

الف- capture card

ب- Tuner card

ج- VGA card

د- sound card

۱۷۴- کدام یک از کارت های زیر کارت تیونر می گویند؟

الف- کارت کپچر

ب- کارت تلویزیون

ج- کارت گرافیک

د- کارت صدا

۱۷۵- کدام مورد درباره مودم صحیح است؟

الف- وسیله ای که سیگنال های دیجیتال روی خط تلفن را به اطلاعات کامپیوتری تبدیل می کند

ب- وسیله ای که سیگنال های آنالوگ روی خط تلفن را به اطلاعات کامپیوتری تبدیل می کند

ج- کارت رابط شبکه

د- دستگاه ارسال داده های بی سیم

۱۷۶- کارت گرافیک مربوط به کدام یک از وسایل زیر می باشد؟

الف- میکروفن

ب- صفحه نمایش

ج- اسکنر

د- پرینتر

۱۷۷-..... وسیله ای است که اطلاعات آنالوگ خط تلفن را به دیجیتال و بالعکس تبدیل می کند.

الف- کارت گرافیک

ب- کارت شبکه

ج- کارت صدا

د- مودم

۱۷۸- خروجی دیجیتال کارت گرافیک کدام است؟

الف- VGA

ب- midi

ج- DIV

د- COM

۱۷۹- به کوچک ترین عنصر تشکیل دهنده تصویر اطلاق می شود.

الف- (Pixel) پیکسل

ب- RGB

ج- پرتو الکترونی

د- Resolution

۱۸۰- کدامیک از قطعات رایانه برای یک کاربر گرافیکست اهمیت ویژه ای دارد؟

الف- VGA دارای پردازنده و حافظه بالا

ب- صفحه نمایش LCD

ج- ماوس اسکرول دار

د- کارت شبکه

۱۸۱- برای یک کاربر حرفه ای رایانه کدام CPU مناسب تر است؟

الف- Athlon

ب- core۲Duo

ج- Sempron

د- Celeron

۱۸۲- برای پرتوهای ادارات بزرگ کدام یک از سیستم های زیر بهتر است؟ (هزینه و کاربرد و.....)

الف- ایستگاه های کاری عادی

ب- سرور

ج- ایستگاه های کاری قوی

د- تین کلاینت

۱۸۳- اگر شما حافظه کامپیوترتان را افزایش دهید کدام حافظه را افزایش داده اید؟

الف- cache

ب- virtual

ج- ROM

د- RAM

۱۸۴- کدامیک از موارد زیر تعیین کننده رده یا نوع کامپیوتر نمی باشد؟

الف- RAM

ب- Hard

ج- CPU

د- ماوس

۱۸۵- کدامیک از نرم افزارهای زیر نرم افزار کاربردی است؟

الف- پردازش گر لغات

ب- ویندوز

ج- لینوکس

د- مکینتاش

۱۸۶- کنترل دیسک سخت و کنترل وسایل خروجی از وظایف کدامیک از نرم افزارهای زیر است؟

الف- واژه پرداز

ب- زبان های برنامه نویسی

ج- برنامه کاربردی

د- سیستم عامل

۱۸۷- سیستم عامل ها در زمره کدام دسته از انواع نرم افزارها هستند؟

الف- نرم افزار سیستمی

ب- نرم افزار کاربردی

ج- زبان برنامه نویسی

د- نرم افزار کمکی

۱۸۸- در کدام زبان برنامه نویسی دستور **GO TO** استفاده نمی شود؟

الف- رویه ای

ب- ساخت یافته

ج- مفسرها

د- کامپایلرها

۱۸۹- کدام گزینه زیر جزء علم سخت افزار محسوب نمی شود؟

الف- برنامه نویسی

ب- طراحی کامپیوتر

ج- نصب کامپیوتر

د- تعمیرات کامپیوتر

۱۹۰- میان افزار یا (firmware) چیست؟

الف- سخت افزار محض است

ب- نرم افزار محض است

ج- مجموعه ای از مدارات الکترونیکی و دستورالعمل هاست

د- نرم افزاری است که بر روی حافظه جانبی ذخیره شده است

۱۹۱- نرم افزار Norton utility جزء کدام نرم افزار های زیر است؟

الف- نرم افزارهای سودمند

ب- نرم افزارهای کاربردی

ج- سیستم عامل

د- ویروس ها

۱۹۲- نرم افزار word جزء کدام نرم افزارهای زیر است؟

الف- نرم افزارهای سودمند

ب- نرم افزارهای کاربردی

ج- سیستم عامل

د- ویروس ها

۱۹۳- جهت حفظ سلامت کاربر موقعیت مناسب برای کدام یک از ابزارهای زیر مهم تر است؟

الف- کیبورد و ماوس و اسپیکر

ب- کیبورد و مانیتور و هدفون

ج- کیبورد و اسپیکر و مانیتور

د- کیبورد و ماوس و مانیتور

۱۹۴- کدام اصطلاح زیر به معنای تجارت الکترونیکی می باشد؟

الف- E-word

ب- E-commerce

ج- E-Library

د- E-Learning

۱۹۵- کدام مورد زیر از معایب تجارت الکترونیکی محسوب می شود؟

الف- عدم مشاهده دقیق و لمس اجناس

ب- مقایسه قیمت کالاها

ج- بدست آوردن اطلاعات جزئی تر از کالا

د- خدمات ۲۴ ساعته

۱۹۶- کدامیک از مزایای آموزش از راه دور نیست؟

الف- یک معلم می تواند به تعداد زیادی دانشجو آموزش دهد

ب- آموزش های الکترونیکی از آموزش وهای سنتی ارزانتر است

ج- فرصت کافی برای پرسش از یک شخص حقیقی وجود دارد

د- دانشجو می تواند در هر ساعت از شبانه روز از سیستم آموزشی استفاده نماید

۱۹۷- به خرید و فروش از طریق اینترنت اطلاق می گردد.

الف- پست الکترونیکی

ب- تجارت الکترونیکی

ج- E-Training

د- E-banking

۱۹۸- به آموزش بر اساس کامپیوتر گفته می شود.

الف- CBT

ب- E-commerce

ج- E-mail

د- E-book

۱۹۹- برای استفاده سالم از کیبورد و ماوس باید؟

الف- در یک سطح و هم سطح با آرنج باشند

ب- پایین تر از سطح با آرنج باشند

ج- بالا تر از سطح با آرنج باشند

د- اهمیتی ندارد در چه سطحی باشند

۲۰۰- برای یک تایپیست کدام مانیتور بهتر است؟

الف- CRT

ب- LCD

ج- TV

د- تفاوتی ندارد

۲۰۱- اگر از کامپیوتر به مدت طولانی استفاده می کنید بهترین نوع صندلی:

الف- یک نیمکت راحت است

ب- یک صندلی دفتری با ارتفاع قابل تنظیم است

ج- فرقی نمی کند چه نوع صندلی باشد

د- یک صندلی ثابت بدون هیچ گونه قابلیت تنظیم است

۲۰۲- به آسیب هایی که از کار مداوم با رایانه بوجود می آید می گویند؟

الف- Health

ب- RSL

ج- Homesick

د- computer sick

۲۰۳- کدام گزینه کاهش آلودگی زیست محیطی بی تاثیر است ؟

الف- بازیافت کاغذ ها و تونر های مصرف شده

ب- کاهش مصرف برق با استفاده از حالت آماده به خدمت رایانه (standby)

ج- استفاده از اسناد الکترونیکی به جای کاغذ

د- تمیز بودن سیستم

۲۰۴- کدام گزینه صحیح نیست؟

الف- نگاه کردن به مانیتور به صورت مستمر باعث خستگی و آسیب به چشمها می شود

ب- در اتاق کار شما باید هوا به خوبی جریان داشته باشد

ج- بعد از کار با کامپیوتر باید چشمان خود را به سمت دیگر اتاق متمرکز کرد

د- هنگام استفاده از کامپیوتر باید آهنگ گوش کنید

۲۰۵- کدام گزینه جزء روش های حفاظت از اطلاعات نیست ؟

الف- حفاظت در مقابل از بین رفتن

ب- حفاظت از اطلاعات در هنگام دور ریختن

ج- مقابله با نفوذ افراد غیر مجاز

د- قرار دادن رمز در اختیار دیگران

۲۰۶- کدام گزینه زیر تعریف ویروس است؟

الف- برنامه کوچکی که مخفیانه وارد رایانه می شود

ب- برنامه ای که به اطلاعات رایانه آسیب می رساند

ج- برنامه مخرب کوچکی که مخفیانه وارد رایانه می شود

د- به هر نوع برنامه مخرب گفته می شود

۲۰۷- از کدام روش ویروس ها به رایانه منتقل نمی شود؟

الف- از طریق دیسک

ب- از طریق اینترنت

ج- از طریق شبکه محلی

د- قرار گرفتن فلش ویروسی در کنار کامپیوتر

۲۰۸- نرم افزارهای ضد ویروس به چه روشی با ویروس مقابله نمی کنند؟

الف- پاک کردن ویروس

ب- پیشگیری از آلوده شدن به ویروس

ج- قرنطینه کردن فایل ویروسی

د- حذف پادزهر

۲۰۹- کدام یک از موارد زیر اغلب توسط ویروس تخریب می شود؟

الف- مانیتور

ب- اطلاعات

ج- سرعت کامپیوتر

د- حافظه فقط خواندنی

۲۱۰- کدام یک از موارد زیر برای حفاظت مناسب نیست ؟

الف- استفاده از کلمه عبور حداقل با طول ۸ کارکتر

ب- استفاده از نرم افزار ضد ویروس مناسب

ج- بروز رسانی نرم افزار ویروس یاب بصورت منظم

د- قرار دادن رمز در اختیار دیگران

۲۱۱- تهیه کنندگان نرم افزار که پروانه ی GPL را دارا می باشد به چه طریقی حقوق دیگران را حفظ می کنند:

الف- آزاد کردن نرم افزار از بند قوانین حق التالیف

ب- ارایه پروانه به دیگران

ج- تامین حق انحصار کپی برای خود

د- آزاد کردن نرم افزار از بند قوانین حق التالیف و ارایه پروانه به دیگران

۲۱۲- براساس پیمان برن تاریخ انقضای کپی رایت کدام یک از موارد زیر است؟

الف- تا فوت خالق اثر و ۳۰ سال بعد از آن

ب- تا فوت خالق اثر و ۵۰ سال بعد از آن

ج- تا فوت خالق اثر و ۶۰ سال بعد از آن

د- تا فوت خالق اثر و ۷۰ سال بعد از آن

۲۱۳- اگر بخواهیم کامپیوتر را برای مدتی به کاربر دیگری که **login** خاص خود دارد بدهیم بدون اینکه برنامه

های خود را ببندیم از استفاده می کنیم.

الف- log off

ب- log in

ج- Hibernate

د- switch user

۲۱۴- روی این نوار دکمه **start** قرار دارد؟

الف- start bar

ب- task bar

ج- Load bar

د- Base bar

۲۱۵- در صورتی که هیچ پنجره ای وجود نداشته باشد کدام گزینه قابل رویت است؟

الف- Desktop

ب- control panel

ج- Foreground

د- Task manager

۲۱۶- کدام گزینه در محیط عمومی ویندوز صحیح نیست؟

الف- کلید ctrl به تنهایی عملی انجام نمی دهد

ب- کلید f1 برای فراخوانی run است

ج- Numlock در قسمت عددی صفحه کلید قرار دارد

د- کلید Esc برای لغو کاری یا خروج از پنجره ها است

۲۱۷- برای انتخاب چند گزینه از یک لیست کدام کلیدها مورد استفاده قرار می گیرند؟

الف- shift و ctrl

ب- Alt و ctrl

ج- Capslock و ctrl

د- shift و capslock

۲۱۸- چه راه هایی برای خاموش کردن ویندوز وجود دارد؟

الف- shutdown و Log off

ب- Rest, shutdown, log off

ج- Rest و hibernate, shutdown

د- Rest, hibernate و Log off

۲۱۹- وجه اشتراک **Hibernate** و **shutdown** کدام گزینه است؟

الف- خاموش شدن کامل سیستم و قطع برق در هر دو

ب- پاک شدن و از بین رفتن برنامه های در حال اجرا

ج- کپی محتویات Ram به Hard disk

د- ذخیره برنامه های در حال اجرا

۲۲۰- کلید میان بر برای باز شدن منوی **start** کدام گزینه زیر است؟

الف- Alt + c

ب- ctrl + a

ج- Alt + f۴

د- ctrl + Esc

۲۲۱- کدامیک از سیستم عامل های زیر تک کاربره است؟

الف- unix

ب- Linux

ج- windows XP

د- Dos

۲۲۲- به منظوره راه اندازی مجدد سیستم کدام مورد را انتخاب می کنیم؟

الف- turn off

ب- Restart

ج- stand by

د- log of

۲۲۳- برای مشاهده منوی میان بر در هر موقعیتی چه عملی انجام می دهیم؟

الف- کلیک راست

ب- کلیک چپ

ج- دوبار کلیک

د- right click+shift

۲۲۴- برای بستن پنجره فعال از ترکیب کلیدهای استفاده می شود؟

الف- Alt + c

ب- Alt + f۴

ج- ctrl+c

د- ctrl + esc

۲۲۵- برای جابه جایی پنجره کدام گزینه صحیح است؟

الف- کلیک روی نوار عنوان

ب- راست کلیک روی نوار عنوان و جابه جا کردن آن

ج- کلیک روی نوار عنوان و جابه جا کردن

د- دابل کلیک کردن روی نوار عنوان

۲۲۶- کدام نوار امکان دسترسی سریع به برنامه ها و پوشه ها و صفحات وب را فراهم می سازد؟

الف- tool bar

ب- Address bar

ج- search bar

د- Menu bar

۲۲۷- عمل دوباره کلیک بر روی آیکن برنامه به چه منظوری صورت میگیرد؟

الف- جابه جایی برنامه

ب- اجرای برنامه

ج- تغییر مشخصات برنامه

د- مشاهده مشخصات برنامه

۲۲۸- اگر محتوای مسیر در فضای جاری پنجره جا نگیرد باعث ظاهر شدن می شود.

الف- status bar

ب- Address bar

ج- toolbar

د- scrool bar

۲۲۹- برای کمینه سازی همه پنجره های باز شده بهترین کار کدام است؟

الف- فشردن کلید ترکیبی **f4 + Alt**

ب- فشردن کلید ترکیبی **Alt+ctrl+Del**

ج- استفاده از گزینه **show Desktop** در نوار کار (Task bar)

د- استفاده از گزینه **windows media player** در نوار کار

۲۳۰- ساده ترین راه تشخیص فایل از فولدر در محیط ویندوز چیست؟

الف- توجه به حجم هرکدام در پنجره **my computer**

ب- توجه به آیکونها در پنجره **windows explorer**

ج- توجه به نمودار درختی در پنجره **windows explorer**

د- توجه به درایو بالا دستی

۲۳۱- برای مشاهده ی لیست درایوها، فایل ها، شاخه ها در محیط ویندوز از چه برنامه هایی استفاده می شود؟

الف- **windows explorer- my computer**

ب- **control panel -my Network place**

ج- **command prompt** و منوی **Run**

د- **Recycle bin** و **Desktop**

۲۳۲- فعال کردن گزینه **lock the toolbars** از گزینه **toolbars** چه عملی انجام می دهد؟

الف- نوار ابزار را مخفی می کند

ب- نوار ابزار را ظاهر می کند

ج- نوار ابزار را قفل می کند

د- نوار آدرس را مخفی می کند

۲۳۳- از کدام تب از در پنجره **personalize** برای تنظیم رنگ پنجره ها استفاده می شود؟

الف- **Color**

ب- **screen saver**

ج- **Desktop**

د- **Background**

۲۳۴- جهت مخفی کردن نوار وظیفه **taskbar** از کدام گزینه می توان استفاده نمود؟

الف- **Use small icon**

ب- **Group similar taskbar buttons**

ج- **show quick launch**

د- **Auto_hide the taskbar**

۲۳۵- کاربرد نوار **taskbar** چیست؟

الف- وجود دکمه نوار **taskbar** در آن

ب- دسترسی به دکمه **start** و مشاهده برنامه های باز و در حال اجرا

ج- سهولت دسترسی به تنظیمات ویندوز

د- امکان جابجا کردن آن در صفحه

۲۳۶- میزکار ویندوز را می گویند.

الف- **Taskbar**

ب- **Pointer**

ج- **Start Menu**

د- **Desktop**

۲۳۷- برنامه هایی که قبل از اجرای آنها حتما برنامه هایی باید اجرا شده باشند برای انجام این کار برنامه های پیش زمینه را در قرار می دهد

الف- Autoexec.bat

ب- در داخل پوشه windows

ج- start up

د- ویندوز این قابلیت را ندارد

۲۳۸- در کدام ناحیه از **taskbar** می توان میانبرهایی برای برنامه هایی اجرایی قرار داد؟

الف- system tray

ب- toolbar

ج- task manager

د- چنین ناحیه ای وجود ندارد

۲۳۹- چگونه می توان نوار وظیفه **task bar** را به محل دیگر انتقال داد ؟

الف- در قسمت خالی نوار وظیفه عمل دراگ را به گوشه دیگر صفحه نمایش انجام می دهیم

ب- در قسمت خالی نوار وظیفه کلیک راست کرده سپس گزینه **move** را انتخاب می کنیم

ج- کلید **ctrl** را فشار داده و سپس کلیدهای جهت نما را فشار می دهیم

د- چنین عملی امکان ندارد

۲۴۰- با انتخاب کدام گزینه از **send to** باعث ایجاد میان بر در رومیزی می شود؟

الف- (compressed zipped)

ب- Mail recipient

ج- cd-rw drive

د- desktop

۲۴۱- برای برگرداندن آیکن های تغییر داده شده به صورت پیش فرض در تب **General** از **Desktop items**

کدام دکمه را باید کلیک کرد ؟

الف- Restore default

ب- clean desktop now

ج- change icon

د- انتخاب گزینه my computer

۲۴۲- منظور از میانبر **shortcut** یک برنامه چیست؟

الف- کپی برنامه روی Desktop

ب- کپی برنامه در منوی All programs

ج- یک آیکون به شکل آیکون برنامه اصلی با فلش کوچک در گوشه پایین آن

د- مسیری که برنامه در آن ذخیره شده

۲۴۳- برای اجرای خودکار برنامه هنگام آغاز کار **windows** از کدام امکانات استفاده می کنید؟

الف- منوی Run

ب- start up

ج- command prompt

د- Desktop

۲۴۴- کدام دستور جهت ایجاد یک میانبر استفاده می شود؟

الف- create icon

ب- new folder

ج- cerate shortcut

د- create file

۲۴۵- اگر تصویر انتخاب شده برای پس زمینه ی **desktop** کوچک باشد بهتر است آنرا به صورتقرار دهیم

الف- center

ب- tile

ج- stretch

د- Large

۲۴۶- هنگام نصب برنامه ها آیکن میان بر آنها معمولا در کدام منو قرار می گیرند؟

الف- منوی Accessories از منوی All programs

ب- منوی All programs

ج- منوی system m tools از منوی Accessories

د- taskbar

۲۴۷- برای به حداقل رساندن تمامی پنجره های باز چه عملی باید انجام داد؟

الف- کلیک بر روی ابزار show the desktop در نوار وظیفه

ب- کلیک بر روی دکمه Minimize کلیه پنجره های باز

ج- کلیک راست بر روی یکی از دکمه های برنامه ها در taskbar و انتخاب گزینه close Groups

د- گزینه الف و ج صحیح است

۲۴۸- باانتخاب کدام گزینه از منوی **view** می توان هر فایل یا پوشه را در داخل مربع دید و در صورت امکان

محتوای فایل داخل آن دیده شود؟

الف- icon

ب- list

ج- thumbnails

د- details

۲۴۹- مراحل حذف یک فایل کدام است؟

الف- حذف از دیسک با دکمه Back Space

ب- خالی empty کردن سطل آشغال

ج- جابه جا کردن فایل به دسکتاپ

د- حذف از دیسک با delete کردن

۲۵۰- برای رایت فایل به روی سی دی کدام یک از موارد زیر صحیح نیست؟

الف- کپی کردن فایل به درایو رایتر

ب- استفاده از گزینه save to cd

ج- استفاده از گزینه send to

د- ارسال بوسیله copy to از منوی edit به درایو رایتر

۲۵۱- در راهنمای ویندوز کدام تب باعث جستجو براساس سر فصلها می شود؟

الف- search

ب- index

ج- contents

د- find

۲۵۲- برای حذف دائمی فایل ها و پوشه ها از کدام گزینه استفاده می کنیم؟

الف- Delete

ب- کشیدن و انداختن در Recycle bin

ج- shift + Del

د- ctrl + Del

۲۵۳- فایلها و فولدرهای حذف شده در windows در پوشه قرار می گیرد

الف- Recycle bin

ب- document

ج- temp

د- recent

۲۵۴- برای جستجو و پیدا کردن محل و مشخصات فایل ها و پوشه ها در رایانه از چه برنامه ای استفاده می کنیم؟

الف- find

ب- search

ج- properties

د- explorer

۲۵۵- به کوچکترین قسمت از دیسک سخت که برای ذخیره فایل ها استفاده می شود چه می گویند؟

الف- فایل

ب- پوشه

ج- کلاستر

د- سکتور

۲۵۶- معادل عمل copy از منوی edit ترکیب کدام کلیدها می باشد؟

الف- Alt + f۴

ب- ctrl + x

ج- ctrl + c

د- ctrl + z

۲۵۷- برای سوئیچ بین برنامه هایی در حال اجرا از ترکیب چه کلیدهایی استفاده می شود؟

الف- Alt + tab

ب- shift + alt

ج- ctrl + tab

د- Alt + esc

۲۵۸- در مورد دیسک فیزیکی و دیسک منطقی کدام گزینه صحیح است؟

الف- هر دیسک فیزیکی را می توان به تعدادی دیسک منطقی تقسیم کرد

ب- هر دیسک منطقی را می توان به تعداد زیادی دیسک فیزیکی تقسیم کرد

ج- دیسک فیزیکی همان هارد دیسک است و دیسک منطقی cd

د- دیسک فیزیکی شامل حافظه های جانبی است و دیسک منطقی بخشی از RAM سیستم است

۲۵۹- برای تنظیم ویژگی های صفحه نمایش، در Control Panel روی گزینه کلیک می کنیم.

الف- Display

ب- Device Manager

ج- Ease Of Access

Personalization - د

۲۶۰- پنجره ی **properties** مربوط به هر شاخه و یا فایل حاوی چه اطلاعاتی می باشد؟

الف- نام - تاریخ ایجاد - تاریخ آخرین تغییر - حجم

ب- محتویات فایل پوشه - نام کاربری که صاحب فایل یا پوشه است

ج- آدرس فایل پوشه - تعداد سطرهای فایل

د- فقط خواندنی بودن فایل یا پوشه - خلاصه ای محتویات فایل

۲۶۱- به محافظ صفحه نمایش گفته می شود.

الف- Appearance

ب- Screen Saver

ج- Display

د- Color

۲۶۲- کدام امکان در سطل بازیافت (**recycle bin**) وجود ندارد؟

الف- حذف فایل ها از Recycle bin

ب- افزایش ظرفیت Recycle bin

ج- برگرداندن فایل ها از Recycle bin

د- کپی کردن شاخه Recycle bin در جای دیگری از هارد

۲۶۳- جستجو و یافتن در ویندوز توسط کدام برنامه صورت میگیرد؟

الف- search

ب- find

ج- history

د- run

۲۶۴- برای تغییر نام پوشه یا فایل از چه کلیدی استفاده می شود؟

الف- f1

ب- f2

ج- f3

د- f4

۲۶۵- با ترکیب کدام کلیدها می توان کل محتوای یک پوشه را انتخاب کرد؟

الف- alt + a

ب- ctrl + a

ج- shift + a

د- alt + c

۲۶۶- اگر بخواهیم به دنبال فایل بگردیم که با حرف **t** شروع می شود در برنامه ی جستجو چگونه باید عمل

کنیم؟

الف- *.*

ب- *.t*

ج- t.*?

د- t.*?

۲۶۷- کلید میانبر برنامه **search** کدام است؟

الف- f3

ب- f2

ج- f6

د- f7

۲۶۸- هنگامی که فایلی برای کپی در محل دیگر با فرمان **file | copy** مواجه می شود نسخه ای از فایل در کجا قرار می گیرد؟

الف- Ram

ب- clipboard

ج- هارد

د- فلاپی

۲۶۹- برای انتخاب غیر متوالی فایل ها هنگام کلیک کدام کلید را باید پایین نگه داشت؟

الف- ctrl

ب- alt

ج- u

د- c

۲۷۰- برای انتخاب متوالی فایل ها هنگام کلیک کدام کلید را باید پایین نگه داشت؟

الف- ctrl

ب- alt

ج- shift

د- c

۲۷۱- معادل عمل **cut** از منوی **edit** ترکیب کدام کلیدها می باشد؟

الف- ctrl + f4

ب- ctrl + x

ج- ctrl + c

د- ctrl + z

۲۷۲- به منظور توپر کردن متن کدام **style** را انتخاب می کنیم؟

الف- bold

ب- italic

ج- underline

د- shadow

۲۷۳- کدامیک از کلیدها برای حرکت مکان نما در چهار جهت به کار می رود

الف- arrow keys

ب- enter

ج- spacebar

د- backspace

۲۷۴- پسوند فایل های **wordpad** به صورت پیش فرض کدام است

الف- rtf

ب- ltr

ج- rtf

د- ltf

۲۷۵- برای ویرایش و تغییر فایل های متنی ساده و کوچک از کدام برنامه استفاده می کنیم

الف- wordpad

ب- notepad

ج- paint

د- excel

۲۷۶- برای جستجو کلمه در فایل متنی در برنامه **wordpad** از کدام کلیدهای زیر استفاده می شود؟

الف- ctrl + f

ب- ctrl + h

ج- ctrl + x

د- alt + h

۲۷۷- کدام یک از کلیدهای زیر دو حالتی نیست ؟

الف- num lock

ب- scroll lock

ج- caps lock

د- Space

۲۷۸- جهت انتخاب چند سطر متوالی از کدام کلید استفاده می کنیم ؟

الف- ctrl

ب- alt

ج- shift

د- home

۲۷۹- کدامیک از موارد زیر از نواحی برنامه **wordpad** نیست؟

الف- نوار منو menu bar

ب- نوار وظیفه task bar

ج- نوار ابزار tool bar

د- نوار وضعیت status bar

۲۸۰- منظور از سبک نگارش متن چیست؟

الف- فاصله کاراکترها پاراگرافهای متن

ب- رنگ و تصویر پس زمینه

ج- ضخیم , مورب , زیر خط دار

د- نوع و اندازه قلم

۲۸۱- موثرترین عامل در افزایش سرعت تایپ چیست؟

الف- استفاده از صفحه کلید مناسب

ب- استفاده از نرم افزار واژه پرداز مناسب

ج- آشنایی با روش تایپ سریع موسوم به "تایپ دو دستی "

د- استفاده از تنظیمات اتوماتیک

۲۸۲- منظور از عمل **undo** در برنامه های تحت ویندوز چیست؟

الف- جلوگیری از اجرای یک برنامه

ب- یک مرحله برگشت به عقب

ج- انجام مجدد عملی که حذف شده

د- صدور مجوز اجرای یک برنامه

۲۸۳- معرفت‌ترین نرم افزار واژه پرداز کدام است؟

الف- editor dos

ب- word

ج- ms office

د- media player

۲۸۴- کلید ترکیبی چاپ چیست؟

الف- ctrl + c

ب- ctrl + z

ج- ctrl + p

د- ctrl + d

۲۸۵- برای چاپ کردن متن بر روی کاغذ به حالت افقی از گزینه استفاده می کنیم

الف- margins

ب- preview

ج- portrait

د- portrait

۲۸۶- از کدام گزینه برنامه **add or remove programs** برای نصب برنامه و برداشتن قسمت های مختلف

ویندوز می شود؟

الف- add new programs

ب- Program and Features

ج- change or remove programs

د- windows update

۲۸۷- چاپگر معمولاً به درگاه وصل می شود

الف- PS/۲

ب- VGA

ج- COM۱

د- USB

۲۸۸- علامت $\sqrt{\quad}$ (تیک) در کنار چاپگر نشانه چیست؟

الف- در حال چاپ

ب- پایان چاپ

ج- چاپگر پیش فرض

د- موفقیت در چاپ

۲۸۹- با کدام گزینه می توان یک برنامه را زمانبندی کرد؟

الف- START UP

ب- Task manager

ج- scheduled task

د- time

۲۹۰- برای اینکه برنامه ای در زمان خاصی اجرا شود از کدام برنامه زیر استفاده میشود؟

الف- SCHEDULED TASK

ب- RUN

ج- USER ACCOUNTS

د- ADD/REMOVE PROGRAM

۲۹۱- برای نصب یک فونت جدید کدام گزینه صحیح است؟

الف- رفتن به کنترل پنل قسمت فونت و انتخاب گزینه Install new font از منوی file

ب- استفاده از گزینه send to

ج- دوبار کلیک کردن روی فایل font

د- امکان نصب فونت جدید به سیستم وجود ندارد

۲۹۲- کدام یک از انواع فونت‌های پرکاربرد است؟

الف- f_text

ب- true type

ج- adobe style

د- text font

۲۹۳- فرمان خارج نمودن فایل‌ها از حالت فشرده سازی چه نام دارد؟

الف- Open Zip

ب- Extract

ج- Send To

د- Rar

۲۹۴- کدام یک از گزینه‌های زیر جزء مراحل نصب چاپگر نیست؟

الف- print test page

ب- printer shearing

ج- local or network printer

د- page setup

۲۹۵- به وسیله.....فایلها برای چاپ مدیریت و نوبت بندی می شوند؟

الف- page setup

ب- spooling

ج- print manager system

د- pms

۲۹۶- خاصیت **automatic update** را چه طریقی می توان فعال و غیرفعال کرد؟

الف- control panel گزینه system

ب- control panel گزینه automatic update

ج- control panel گزینه update

د- control panel گزینه setting

۲۹۷- برای چه مواردی در **windows task manager** گراف تغییرات رسم می شود؟

الف- memory-cpu

ب- disk-memory-cpu

ج- networking-memory-cpu

د- task-memory-cpu

۲۹۸- قدم اول برای چاپ اطلاعات در محیط ویندوز چیست؟

الف- مرتب سازی متن برای چاپ

ب- مشاهده پیش نمایش چاپ **print preview**

ج- نصب سخت افزاری و نرم افزاری چاپگر

د- استفاده کاغذ مناسب برای چاپ

۲۹۹- برای اجرا دستورات **dos** در محیط **windows** از چه ابزاری استفاده می شود؟

الف- **word pad**

ب- **command prompt**

ج- **note pad**

د- **schedule task**

۳۰۰- کدامیک از گزینه های زیر جزء پنجره **control panel** نمی باشد؟

الف- **font**

ب- **date and time**

ج- **User account**

د- **add or update software**

۳۰۱- قبل از چاپ بر روی کاغذ بهتر است از کدام گزینه استفاده کرد؟

الف- **print preview**

ب- **file preview**

ج- **page setup**

د- **print page**

۳۰۲- برای چاپ صفحه جاری از کدام گزینه محاوره ای **print** استفاده می شود؟

الف- **number page**

ب- **current page**

ج- **count page**

د- **even page**

۳۰۳- برای اینکه عمل چاپ در طول کاغذ (عمودی) صورت گیرد کدام مورد را باید انتخاب کرد؟

الف- **landscape**

ب- **portrait**

ج- **full**

د- **fit to**

۳۰۴- برای چاپ متن بر روی کاغذ به حالت افقی از گزینه استفاده می کنیم.

الف- **margins**

ب- **preview**

ج- **portrait**

د- **landscape**

۳۰۵- برای تعیین چاپگر پیش فرض روی چاپگر نصب شده مورد نظر کلیک راست کرده و گزینه را انتخاب

می کنیم

الف- **printing preference**

ب- **pause printing**

ج- **set as default printer**

د- sharing

۳۰۶- برای اجرای برنامه های مشخص در زمانهای تعیین شده بصورت خودکار توسط کامپیوتر از کدام برنامه زیر استفاده می کنیم؟

الف- wordpad

ب- scheduled tasks

ج- automatic update

د- add hardware

۳۰۷- برای اضافه کردن یک زبان برای تایپ و نیز تعیین قالب اعداد از کدام نرم افزار در **control panel** استفاده می شود؟

الف- system

ب- user accounts

ج- regional and language options

د- speech

۳۰۸- برای تنظیم اینکه اگر از کامپیوتر به مدت معین استفاده نشود برخی از قطعات آن خاموش شوند از کدام نرم افزار از **control panel** استفاده می شود؟

الف- keyboard

ب- power options

ج- folder options

د- internet options

۳۰۹- گزینه **hibernate** برای چه عملی استفاده می شود؟

الف- باعث ایجاد shortcut می شود

ب- باعث می شود سیستم قبل از shutdown محتوای حافظه را بر روی هارد ذخیره کند

ج- برای تنظیم منبع تغذیه ی اضطراری سیستم بکار می رود

د- باعث می شود سیستم standby شود

۳۱۰- در کادر محاوره ای **sound and audio devices properties** و تب **volume** انتخاب گزینه باعث می شود که بلندگوها از کار بیفتند؟

الف- mute

ب- place volume icon in the taskbar

ج- use only default devices

د- Hibernate

۳۱۱- جهت فعال نمودن **folder options** از کدام روش استفاده می نمایم؟

الف- کلیک راست روی پوشه مورد نظر و انتخاب folder option

ب- استفاده از منوی edit

ج- بااستفاده از کلیک راست ماوس برروی desktop

د- از مسیر **start | control panel | folder options** اقدام می نمایم

۳۱۲- کدام یک از موارد زیر توانایی های **Media player** نیست؟

الف- گرفتن عکس ازصحنه های یک فیلم

ب- نمایش عکس های jpg

ج- تبدیل فرمت ها

د- کپی گرفتن از تراکهای صوتی

۳۱۳- کدام یک از موارد جز توانایی های **Media player** است؟

الف- رایت کردن cd

ب- بررسی ویروسی بودن فایلها

ج- پخش تمامی فایلهای تصویری با فرمتهای گوناگون بصورت خودکار

د- پاک کردن محتویات CD

۳۱۴- ماشین حساب ویندوز چند حالت کاری دارد؟

الف- ۱ حالت

ب- ۴ حالت

ج- ۳ حالت

د- ۲ حالت

۳۱۵- رنگ ها در **Paint** از ترکیب چه رنگها ساخته شده اند و حداکثر هر کدام چقدر است؟

الف- قرمز- سبز- آبی و هر کدام ۱۲۸

ب- قرمز- قهوه ای - زر و هر کدام ۲۵۵

ج- قرمز - سبز - آبی و هر کدام ۲۵۶

د- قرمز - قهوه ای - زرد و هر کدام ۱۲۸

۳۱۶- کدام گزینه در مورد **Paint** اشتباه است؟

الف- **Paint** رایگان است

ب- **Paint** می تواند عکس را مستقیماً در زمینه دسکتاپ قرار دهد.

ج- **Paint** برداری است.

د- **Paint** توانایی تغییر اندازه عکس را دارد.

۳۱۷- برای اضافه کردن برنامه های جانبی ویندوز از کدام ابزار استفاده می کنیم؟

الف- Windows setting

ب- Windows Application program

ج- Add or Remove programs

د- Regional setting

۳۱۸- **Scheduled Tasks** در کدام یک از موارد زیر نمی تواند تنظیم شود؟

الف- روزانه

ب- هفتگی

ج- Logon

د- با هر بار کلیک

۳۱۹- کدام یک از موارد جز لایه های **OSI** نیستند؟

الف- لایه کاربرد

ب- لایه اتصال

ج- لایه پیوندهای داخلی

د- لایه فیزیکی

۳۲۰- در چه زمانی **disk Cleanup** به صورت خودکار اجرا می شود؟

الف- خالی نمودن هارد دیسک از فایل های زائد

ب- رفع خرابی هارد دیسک رایانه

ج- برداشتن بار اضافه از CPU

د- در صورت ناکافی بودن فضای یک درایو برای کار ویندوز و برنامه ها

۳۲۱- برای استفاده از کدام برنامه بهتراست همه برنامه ها و پنجره های باز را ببندیم؟

الف- Task manager

ب- Device manager

ج- Disk clean up

د- Disk defragmenter

۳۲۲- در ویندوز امکان مدیریت سخت افزارها و منابع سیستم از طریق کدام گزینه زیر امکان پذیر است؟

الف- Device manager

ب- my computer

ج- task manager

د- windows explorer

۳۲۳- برای آزاد کردن فضای دیسک سخت از فایل های موقتی اضافه و ناخواسته از کدام برنامه زیر استفاده می کنیم؟

الف- Disk defragmenter

ب- task manager

ج- Disk cleanup

د- my computer

۳۲۴- فایل های موقت چگونه روی سیستم تولید نمی شوند؟

الف- برخی از برنامه ها آنها را ایجاد می کند.

ب- وقتی از سیستم بدون Shutdown خارج می شویم

ج- زمانی که از internet explorer استفاده می کنیم

د- زمانی که کاربر فایلی را بر روی سیستم ذخیره میکند

۳۲۵- برای حساب زدایی یا رفع گسیختگی سکتورهای مربوط به یک فایل از چه برنامه ای استفاده می شود؟

الف- task manager

ب- Device manager

ج- Disk clean up

د- Disk defragmenter

۳۲۶- زمانی که نرم افزاری قفل کند از چه نرم افزاری می توان برای خاتمه ی آن استفاده کرد؟

الف- task manager

ب- Device manager

ج- Disk clean up

د- Disk defragmenter

۳۲۷- با چه نرم افزاری می توان منابع استفاده شده از سیستم توسط نرم افزارها را ملاحظه کرد؟

الف- Disk clean up

ب- Device manager

ج- task manager

د- Disk defragmenter

۳۲۸- به چابگر پیش فرض گفته می شود.

الف- Setup Printer

ب- Default Printer

ج- Add Printer

د- Perferences

۳۲۹- در دستور **Search** کدام گزینه باعث جستجو در پوشه های موجود در پوشه های دیگر (زیر پوشه ها) می گردد؟

الف- Search System Folder

ب- Search Hide Folder

ج- Search Subfolder

د- All File And Folders

۳۳۰- برای اینکه ارتباط کاربر فعلی با کامپیوتر قطع شود و کاربر دیگری وارد سیستم شود از کدام گزینه بهتر است استفاده کنیم؟

الف- Logoff

ب- Restart

ج- Turnoff

د- Hibernate

۳۳۱- کدام نوع از کاربران زیر اجازه تغییر نام کاربری خود را ندارد؟

الف- مدیر

ب- کاربر محدود

ج- کاربر عضو گروه مدیر

د- کاربر میهمان

۳۳۲- کدام یک از گزینه های زیر منحصراً به کاربر مدیر سیستم نیست؟

الف- نصب نرم افزار و سخت افزار جدید

ب- ایجاد یا حذف کاربر جدید

ج- تغییر نام کاربر و نوع حساب کاربر

د- تغییر آیکن حساب کاربردی خود

۳۳۳- برای بروز کردن ویروس کش **Symantec** از چه دکمه ای استفاده می شود؟

الف- Live Update

ب- Symantec Update

ج- Last Symantec

د- Last Update

۳۳۴- برای دریافت اطلاعات در مورد ویروسی که در سیستم کشف شده است باید:

الف- در همان پنجره نام آن را تایپ کرد.

ب- روی نام آن کلیک کرده تا در خود برنامه درباره آن اطلاعاتی نمایش داده شود

ج- روی نام آن کلیک کرده تا از مرورگر به شکل **Online** درباره آن اطلاعاتی نمایش داده شود

د- روی نام آن کلیک کرده تا از مرورگر به شکل **Offline** درباره آن اطلاعاتی نمایش داده شود.

۳۳۵- کدام یک از برنامه های زیر جزء نرم افزار های مخرب نیستند؟

الف- ویروس

ب- تروجان

ج- هکر

د- کرم

۳۳۶- کدام فرمت فشرده سازی توسط خود ویندوز پشتیبانی می شود؟

الف- iso

ب- rar

ج- Yzip

د- zip

۳۳۷- برای اسکن کردن یک شاخه توسط **Symantec** کدام گزینه صحیح است؟

الف- کلیک راست و انتخاب scan for virus

ب- کلیک راست و انتخاب Send to سپس scan for virus

ج- کلیک راست و انتخاب Send to سپس scan for virus

د- کلیک راست و انتخاب Send for scan

۳۳۸- یک برنامه ی ضد ویروس مناسب باید دارای کدام یک از شرایط زیر باشد؟

الف- قابلیت نصب خودکار برنامه

ب- امکان پاسخگویی به نامه های الکترونیکی (E-Mail)

ج- سهولت در نصب

د- امکان به روز رسانی (Update)

۳۳۹- کدام نوع از فایلها معمولا توسط ویروسها آلوده نمی شوند؟

الف- Exe

ب- Com

ج- Txt

د- Bat

۳۴۰- کدام گزینه از راه های ورود ویروس به سیستم نیست؟

الف- Email

ب- فایلهای آلوده

ج- رسانه های مانند CD و Flash

د- اسکن تصاویر

۳۴۱- کدام گزینه برنامه های مخرب است؟

الف- Worm

ب- Word

ج- PowerPoint

د- excel

۳۴۲- در کدام روش ویروس یابی فقط فایل هایی که بیشتر مورد حمله قرار می گیرد مورد بررسی قرار می گیرد

الف- Full system scan

ب- Quick scan

ج- Scan drives

د- Scan folders

۳۴۳- برای تنظیم ویژگی های صفحه نمایش، در **Control Panel** روی کدام گزینه کلیک می کنیم؟

الف- Appearance And Personalization

ب- Device Manager

ج- Display

د- Ease Of Access

۳۴۴- اگر چند ویندوز داشته باشیم و بخواهیم ویندوز پیش فرض را تغییر داد از کدام سربرگ در **Mscfig**

امکان پذیر است؟

الف- Boot

ب- General

ج- Service

د- Start up

۳۴۵- در فایل **boot.ini** گزینه **default** است؟

الف- مسیر سیستم عامل دوم

ب- تایم اوت سیستم عامل پیش فرض

ج- مسیر سیستم عامل پیش فرض

د- مسیر پیش فرض برای رکورد بوت

۳۴۶- فایل **boot.ini** دارای چند قسمت است؟

الف- قسمت - Boot Loader و Operating System

ب- قسمت - Boot Loader

ج- قسمت - Operating System

د- قسمت - Boot Loader, Operating System, و boot type

۳۴۷- چرا بجای آدرس عادی مسیر ویندوز از آدرس فیزیکی (شماره دیسک و شماره پارتیشن و...) در

boot.ini استفاده می شود؟

الف- به دلیل سرعت بیشتر

ب- به دلیل محافظت از آدرس ها

ج- به دلیل مجازی بودن نام درایو ها در ویندوز

د- به دلیل سرعت کم تر

۳۴۸- کدام یک از گزینه های زیر برای سازگاری با نسخه های قبلی ویندوز است؟

الف- Timeout

ب- Boot.ini

ج- Win.ini

د- System ۳۲

۳۴۹- کدام دستور برای مشاهده درایو و مسیر نصب ویندوز صحیح است؟

الف- %System root%

ب- \\System root

ج- System root :

د- System root

۳۵۰- کدام یک از موارد در **disk management** قابل اجرا نیست؟

الف- نمایش خصوصیات **properties**

ب- حذف و ساخت و فرمت درایوه

ج- تغییر دادن حرف درایوها

د- بازکردن و نمایش محتویات آن

۳۵۱- مهم ترین کاربرد log file های Event Viewer چیست؟

الف- آگاهی از رویداد ها

ب- بررسی و رفع خطاهای احتمالی برنامه ها و سیستم

ج- تنظیم نحوه راه اندازی سرویس ها

د- مدیریت دیسک سخت

۳۵۲- کدام یک از گزینه های زیر درباره قابلیت disk management صحیح است؟

الف- خطاهای احتمالی برنامه ها و سیستم

ب- پارتیشن بندی و مدیریت دیسک سخت قبل از راه اندازی ویندوز

ج- پارتیشن بندی و مدیریت کلیه وسایل ذخیره سازی اطلاعات در ویندوز

د- پارتیشن بندی و مدیریت کلیه وسایل ذخیره سازی اطلاعات قبل از راه اندازی ویندوز

۳۵۳- روش های لغو برنامه در ویندوز کدام ها هستند

الف- Shutdown کردن ویندوز - Log off

ب- بستن تمام پنجره برنامه- استفاده از Task Manager برای بستن برنامه

ج- استفاده از گزینه Show Desktop در نوار Task bar - استفاده از منوی Start

د- اجرای یک نمونه جدید از برنامه - بستن منوی Start

۳۵۴- کدام یک از گزینه های زیر به بهینه سازی و افزایش کارایی سیستم مربوط نیست؟

الف- تنظیم مناسب حافظه مجازی

ب- برداشتن سرویس های غیر ضروری در Startup

ج- به روز رسانی ویندوز

د- رفع پراکندگی فایل ها با Disk Defragmenter

۳۵۵- حداقل مقدار مجاز حافظه مجازی چقدر است

الف- ۰ MB

ب- ۲ MB

ج- ۲ GB

د- ۵۱۲ MB

۳۵۶- رجیستری (Registry windows)

الف- هسته کنترل برنامه های ویندوز است.

ب- در دسترس کاربران ویندوز قرار ندارد.

ج- حافظه سریع با حجم کم است.

د- یک برنامه مفید است که بعد از نصب ویندوز نصب می شود.

۳۵۷- کدام یک از موارد زیر جزء امکانات داخلی ویندوز است؟

الف- Anti virus

ب- Anti hack

ج- Firwalle

د- مجموعه Office

۳۵۸- در چه شرایطی نام فایل سبز رنگ نمایش داده می شود؟

الف- فایل های فشرده در درایو fat۳۲

ب- فایل های حفاظت شده در درایو fat۳۲

ج- فایل های فشرده شده در درایو ntfs

د- فایل های حفاظت شده در درایو ntfs

۳۵۹- کدام یک از کارهای زیر ممکن است به صورت اتوماتیک انجام شود؟

الف- حذف فایلها

ب- بازیابی فایل ها

ج- فشرده شدن فایلها

د- نصب سیستم عامل

۳۶۰- در صورت نابودی ویندوز چگونه می توان فایلهای حفاظت شده **encrypt** را به حالت عادی برگرداند؟

الف- با انتخاب **user name** و **password** مشابه و **computer name** مشابه

ب- با استفاده از کاربر **Administrator**

ج- با استفاده از کلید هایی که ویندوز برای **Encryption** استفاده کرده است.

د- راهی وجود ندارد.

۳۶۱- کدام یک از گزینه های زیر از مزایای **NTFS** نیست؟

الف- تعیین مجوز دسترسی کاربران به فایل ها

ب- پشتیبانی از پارتیشن های بزرگ

ج- پشتیبانی از وسایل ذخیره سازی قابل حمل کوچک مانند فلش دیسک

د- کارایی بیشتر پارتیشن های بزرگ

۳۶۲- در ویندوز امکان مدیریت سخت افزارها و منابع سیستم از طریق کدام گزینه زیر امکان پذیر است؟

الف- **Device manager**

ب- **my computer**

ج- **task manager**

د- **windows explorer**

۳۶۳- ابزار **Device Manager** از طریق کدام زبانه مشخصات سیستم قابل دستیابی است؟

الف- **Hardware**

ب- **Advanced**

ج- **General**

د- **Remote**

۳۶۴- کدام یک از قطعات سخت افزاری زیر با دیگر گزینه ها در یک گروه سخت افزاری قرار نمی گیرد؟

الف- کارت صدا

ب- کنترل کننده ی بازی

ج- کارت مودم

د- کارت گرافیک

۳۶۵- وجود کدام علامت کنار نام قطعه سخت افزاری در **Device Manager** نشان دهنده این است که قطعه

به طور ناقص شناسایی شده است؟

الف- \$

ب- ؟

ج- !

د- @

۳۶۶- کدام گزینه برای غیرفعال نمودن موقت قطعه سخت افزاری بکار می رود؟

الف- **Disable**

ب- **Enable**

ج- **Uninstall**

د- Update driver

۳۶۷- کدام گزینه از گزینه های زیر **Removable Disk** نیست؟

الف- Flash Disk

ب- دوربین دیجیتال

ج- فلاپی

د- Hard

۳۶۸- برای فشرده سازی فایلها توسط خود ویندوز از کدام گزینه استفاده می شود؟

الف- گزینه send to - گزینه zip file

ب- گزینه ziping

ج- گزینه send to - گزینه compressed (zipped) folder

د- گزینه send to - گزینه compressed (zipped) file

۳۶۹- ضرورت تهیه نسخه پشتیبان کدام است؟

الف- بروز مشکلات سخت افزاری

ب- مشکلات نرم افزاری

ج- اجرای کند برنامه ها

د- امکان احیای فایل های از بین رفته

۳۷۰- به طور پیش فرض از کدام گزینه، نسخه پشتیبان تهیه می شود؟

الف- فایل های سیستمی

ب- فایل ها و تنظیم ها

ج- پرونده های مهم

د- فایل های مهم

۳۷۱- در پنجره پوشه فشرده شده، انتخاب گزینه **Add a Password** از منوی **File** باعث می شود.....

الف- دسترسی به فایل انتخاب شده با کلمه عبور امکان پذیر باشد.

ب- دسترسی به فهرست پوشه فشرده شده با کلمه عبور امکان پذیر باشد.

ج- دسترسی به همه ی فایل های پوشه فشرده شده با کلمه عبور امکان پذیر باشد

د- دسترسی به پوشه انتخاب شده با کلمه عبور امکان پذیر باشد.

۳۷۲- برای ایجاد یک نامه جدید در **Outlook express** کدام گزینه را انتخاب میکنیم؟

الف- create mail

ب- new mail

ج- write mail

د- mail

۳۷۳- برای پاسخ دادن به نامه یعنی؟

الف- answer

ب- contact

ج- Reply

د- Forward

۳۷۴- **outbox** یعنی؟

الف- نامه های ارسال شده

ب- نامه هایی که قرار است ارسال شود

ج- نامه هایی که نتوانسته ارسال شود

د- ارشيو نامه

۳۷۵- Drafts کدام پوشه است؟

الف- پوشه نامه های تکميل نشده

ب- پوشه نامه های ارسال نشده

ج- پوشه نامه های ارسال شده

د- پوشه نامه های حذف شده

۳۷۶- کپی مخفی کدام گزینه است؟

الف- BC

ب- CC

ج- BCC

د- TO

۳۷۷- با انتخاب **send later** نامه در کدام پوشه ذخيره می شود؟

الف- Drafts

ب- save

ج- outbox

د- inbox

۳۷۸- کدام گزینه پسوند سایتهاي آموزشی می باشد؟

الف- edu.

ب- org.

ج- com.

د- net.

۳۷۹- اگر مودم ۵۶kbps باشد منظور چیست؟

الف- سرعت کامپوتر

ب- سرعت انتقال داده

ج- سرعت دیسک سخت

د- سرعت حافظه کش

۳۸۰- ISP چیست؟

الف- ارائه دهنده خدمات شبکه های محلی

ب- ارائه دهنده خدمات اینترنت

ج- ارائه دهنده محلی خدمات شبکه

د- ارائه دهنده محلی خدمات اینترنت

۳۸۱- Home page چیست؟

الف- صفحه اصلی my computer که با باز کردن آن به صورت خودکار فراخوانی می شود

ب- صفحه اصلی شبکه اینترنت

ج- آدرس اینترنتی که با باز کردن مرورگر به صورت خودکار فراخوانی می شود.

د- صفحه اصلی سایت Microsoft می باشد.

۳۸۲- اسپم (spam) چیست؟

الف- یک برنامه برای مبارزه با ویروس های اینترنتی

ب- یک برنامه برای عیب یابی سیستم های کامپیوتری

ج- یک روش مبارزه با هرزنامه ها

د- هرزنامه

۳۸۳- به شرکت های خدمات رسان اینترنت چه میگویند؟

الف- URL

ب- ISP

ج- edu

د- site

۳۸۴- به منظور ارسال نامه بر روی کدام دکمه کلیک میکنیم؟

الف- send

ب- sent

ج- post

د- spam

۳۸۵- به آدرس منحصر به فرد یک صفحه وب در اینترنت چه میگویند؟

الف- domain

ب- site

ج- URL

د- isp

۳۸۶- کاربرد نوار وضعیت چیست؟

الف- سرعت برقراری ارتباط اینترنت را نمایش می دهد

ب- وضعیت offline بودن را نمایش میدهد

ج- میتوان آدرس پیوند یک فوق متن یا یک تصویر را در آن مشاهده کرد

د- وضعیت offline بودن را نمایش میدهد و میتوان آدرس پیوند یک فوق متن یا یک تصویر را در آن مشاهده کرد

۳۸۷- به عملیات ذخیره سازی صفحات وب روی دیسک برای مراجعه سریع بعدی چه میگویند؟

الف- proxy

ب- cache

ج- cookie

د- fire wall

۳۸۸- در هنگام جست و جو در سایت های جست و گر اینترنت اگر کلمه یا عبارتی را بین دو علامت " " قرار

دهیم یعنی.....

الف- صفحاتی را میخواهیم که حاوی هر کدام از آن کلمات آن عبارت باشد

ب- صفحاتی را میخواهیم که عینا این کلمه یا عبارت در آن ها آمده باشد

ج- صفحاتی را میخواهیم که همه کلمات آن عبارت باشد

د- صفحاتی را میخواهیم که حاوی هیچ یک از کلمات آن عبارت نباشد

۳۸۹- html چیست؟

الف- زبانی برای ساخت اسناد فوق متن

ب- ساختار تمام صفحه های وب

ج- زبان برنامه نویسی فوق متن

د- زبان تولید فایل های اجرایی

۳۹۰- بین قسمت های یک آدرس اینترنتی از چه علامتی استفاده میشود؟

الف- نقطه برای آدرس سایت و "/" برای قسمت های دیگر

ب- نقطه برای آدرس سایت و "\" برای قسمت های دیگر

ج- نقطه برای آدرس سایت و "&" برای قسمت های دیگر

د- نقطه برای آدرس سایت و "@" برای قسمت های دیگر

۳۹۱- مرورگر ها به ما امکان میدهند آدرس های پرکاربرد و مورد علاقه خود را در قسمت.....نگهداریم؟

الف- save

ب- history

ج- favorites

د- find

۳۹۲- سایت هایی که اخیرا آن ها را توسط مرورگر مشاهده کرده ایم در قسمت.....نگهداری میشوند؟

الف- history

ب- save

ج- favorites

د- recent

۳۹۳- آدرس وب سایت ها معمولا با چه حرفی شروع میشوند؟

الف- STMP

ب- FTP

ج- STTP

د- HTTP

۳۹۴- ارتش آمریکایی برای تبادل اطلاعات نظامی شبکه ای با نام.....ایجاد نمود.

الف- arpanet

ب- internet

ج- intranet

د- extranet

۳۹۵- اگر بخواهیم در جست و جو گری مانند **google** عین عبارتی را بیابیم چه کاری را انجام میدهیم؟

الف- بین کلمات آن از علامت + استفاده میکنیم

ب- آن ها را در علامت " قرار میدهیم

ج- نوع فایل آن ها را انتخاب میکنیم

د- بین آن ها از علامت نقطه استفاده میکنیم

۳۹۶- به فایل هایی که قبلا از طریق شبکه اینترنت دریافت شده است و حال بدون اتصال مجدد میتوان محتوای

آن ها را مشاهده کرد.....گفته میشود؟

الف- offline

ب- online

ج- virus

د- download

۳۹۷- شما مودم و خط تلفن دارید به کدام یک از گزینه های زیر برای اتصال به اینترنت نیاز دارید؟

الف- مرورگر و چاپگر

ب- حساب isp و چاپگر

ج- چاپگر

د- مرورگر و حساب isp

۳۹۸- کدام یک از موارد زیر از الزامات حتمی یک ایمیل قابل ارسال است؟

الف- موضوع

ب- گیرنده

ج- بدنه ایمیل

د- امضاء

۳۹۹- اگر بخواهیم نامه دریافت شده را برای افراد دیگری بفرستیم از کدام دکمه استفاده می کنیم؟

الف- Forward

ب- Work offline

ج- Reply all

د- send

۴۰۰- برای ارسال نامه ای که گیرندگان دیگر از آن بی اطلاع باشند آدرس آن را در کادر..... می نویسیم.

الف- BC

ب- CC

ج- Bcc

د- To

۴۰۱- با فشردن دکمه **Send Later**..... .

الف- نامه به پوشه draft می رود.

ب- نامه به درون پوشه outbox می رود.

ج- نامه به درون پوشه index می رود.

د- نامه به درون address book می رود.

۴۰۲- با انتخاب گزینه **save** از منوی فایل نامه شما در..... ذخیره می شود.

الف- My document

ب- Outbox

ج- Draft

د- inbox

۴۰۳- نامه های نیمه کاره در کدام پوشه قرار می گیرند؟

الف- Draft

ب- Inbox

ج- Outbox

د- Trash

۴۰۴- به نامه های ناخواسته چه می گویند؟

الف- inbox

ب- Spam

ج- outbox

د- draft

۴۰۵- کدام گزینه روش های اتصال به اینترنت نیست؟

الف- ADSL

ب- Wireless

ج- Dialup

د- ICDL

۴۰۶-ارتباطی پرسرعت که با استفاده از سیم تلفن برقرار می شود؟

الف- Dialup

ب- ADSL

ج- Sat

د- ptmc

۴۰۷- کدام گزینه در رابطه با **Dialup Connection** صحیح نیست؟

الف- از مودم استفاده می کند

ب- سرعت اینترنت به نسبت دیگر خطوط وضعیت خوبی دارد

ج- امکان اشغال بودن خط وجود دارد

د- در شبکه قابل اشتراک گذاری است

۴۰۸- اکسترانت چیست؟

الف- اینترنتی است که قسمت هایی از آن به وسیله دارندگان مجوز از خارج سازمان قابل دسترسی است

ب- همان اینترنت است

ج- همان اینترنت است که قسمت هایی از آن به وسیله دارندگان مجوز از خارج سازمان قابل دسترسی است

د- اینترنتی است که قسمت هایی از آن به وسیله دارندگان مجوز از داخل سازمان قابل دسترسی است

۴۰۹- کدام گزینه طبقه بندی شبکه های کامپیوتر بر اساس محدوده استقرار است؟

الف- Lan-internet

ب- Lan-Wan

ج- internet-Arpanet

د- Lan-arpnet

۴۱۰- اینترنت چیست؟

الف- وب سایت هایی است که ما در تمامی نقاط جهان به آن دسترسی داریم

ب- وب سایت های و ایمیل های است که ما در تمامی نقاط جهان به آن دسترسی داریم

ج- به معنی میان شبکه است و شبکه ای جهانی بدون مرکزیت خاص است

د- همان اینترنت است

۴۱۱- تفاوت **SERVER** با **CLIENT** چیست؟

الف- **SERVER** ارائه دهنده منابع و **CLIENT** سازنده آن است

ب- **SERVER** مشتری و **CLIENT** سازنده آن است

ج- **SERVER** ارائه دهنده منابع و **CLIENT** گیرنده منابع است

د- **SERVER** ارائه دهنده منابع و **CLIENT** واسط انتقال منابع است

۴۱۲- کدام زبان برنامه نویسی به زبان ماشین نزدیکتر است؟

الف- pascal

ب- C

ج- VB

د- Asambly

۴۱۳- زوج به هم تابیده بدون پوشش کدام گزینه است؟

الف- STP

ب- UTP

ج- TP

د- NTP

۴۱۴- یک قسمت کوچکی از یک شبکه **Lan** است که از تعدادی کامپیوتر و دستگاه های جانبی موجود در شبکه تشکیل شده است؟

الف- segment

ب- wan

ج- Man

د- Local

۴۱۵- کدام رایانه در شبکه های رایانه ای باید دارای تجهیزات سخت افزاری بهتری باشد؟

الف- رایانه client

ب- رایانه مدیریتی

ج- رایانه server

د- رایانه متصل به اینترنت

۴۱۶- کدامیک در شبکه **LAN** به هم وصل می شوند؟

الف- کامپیوترهای موجود بر روی یک سایت

ب- کامپیوترهای سایتهای مختلف

ج- کامپیوترهای یک اداره

د- کامپیوترهای موجود بر روی اینترنت

۴۱۷- کامپیوترها در شبکه **Wan** چگونه به هم وصل شده اند؟

الف- از طریق کابل

ب- از طریق خط تلفن

ج- از طریق اینترنت

د- از طریق اینترنت

۴۱۸- اتصال رایانه های شعبات مختلف یک موسسه در یک کشور را به یکدیگر شبکه.....می گویند.

الف- LAN

ب- WAN

ج- WIRELESS

د- INTERNET

۴۱۹- ارتباط.....های موجود در یک شبکه **LAN** توسط.....انجام می شود.

الف- Segment-backbone

ب- Baseband-broadband

ج- Baseband broadband

د- Segment backbone

۴۲۰- در شبکه های.....امنیت منابع شبکه.....است.

الف- peer to peer-بیشتر

ب- server base-کمتر

ج- فرقی ندارد

د- server base-بیشتر

۴۲۱- کدام نوع شبکه در داخل یک ساختمان و در فواصل کم مورد استفاده می گیرد؟

الف- WAN

ب- MAN

ج- LAN

د- اینترنت

۴۲۲- در کدام نوع شبکه از نظر فاصله مالکیت خطوط انتقال خصوصی است؟

الف- WAN

ب- MAN

ج- LAN

د- شبکه شهری

۴۲۳- در کدام نوع شبکه از نظر فاصله سرعت انتقال داده ها بسیار بالاست؟

الف- LAN

ب- MAN

ج- WAN

د- شبکه شهری

۴۲۴- به شبکه ای که در ناحیه جغرافیایی وسیعی مانند استان، کشور و قاره برقرار است چه نوع شبکه ای گفته می شود؟

الف- LAN

ب- MAN

ج- WAN

د- شبکه محلی

۴۲۵- به امواج مزاحمی که در انتقال صحیح اطلاعات مشکل ایجاد می کنند می گویند؟

الف- پارازیت

ب- Noise

ج- سیگنال

د- هیچکدام

۴۲۶- کدام یک از موارد زیر به طور مستقیم در یک شبکه نظیر به نظیر ایجاد شده با ویندوز **XP** نمی تواند به اشتراک گذاشت؟

الف- پوشه

ب- ارتباط اینترنت

ج- فایل

د- اسکنر

۴۲۷- کدام یک در مورد اتصال مستقیم دو رایانه با کابل **cat5** صحیح نیست؟

الف- شبکه نظیر به نظیر است.

ب- باید از کابل **Crossover** استفاده شود.

ج- باید به صورت **Workgroup** تنظیم شود.

د- امکان پذیر نیست.

۴۲۸- کامپیوترهای شرکت کننده در شبکه **peer to peer** نیاز به پیکربندی..... **LAN** یکسان دارند؟

الف- حداقل یک پروتکل

ب- حداقل دو پروتکل

ج- حداقل سه پروتکل

د- حداقل چهار پروتکل

۴۲۹- کدام یک از مفاهیم زیر آدرس دهی محلی اتوماتیک IP در ویندوز نامیده می شود؟

الف- APIPA

ب- ISP

ج- TCP/IP

د- Netbue

۴۳۰- در ویندوز xp از کدام پروتکل در لایه های شبکه استفاده می شود؟

الف- TCP

ب- IP

ج- IPX

د- SPX

۴۳۱- چگونگی اتصال ایستگاهها از طریق کانال فیزیکی به یکدیگر..... آن شبکه را تعیین مینماید؟

الف- راهکار

ب- توپولوژی

ج- پروتکل

د- لایه فیزیکی

۴۳۲- واحد پهنای باند چیست؟

الف- Bps

ب- Cm

ج- Mm

د- M

۴۳۳- انواع روشهای برقراری تباط عبارتند از؟

الف- یک طرفه-دوطرفه-چندطرفه

ب- یک طرفه-دوطرفه همزمان-چندطرفه

ج- یک طرفه-دوطرفه غیرهمزمان- چندطرفه همزمان

د- یک طرفه- دوطرفه غیرهمزمان- دوطرفه همزمان

۴۳۴- OSI چندلایه دارد؟

الف- ۳

ب- ۵

ج- ۷

د- ۹

۴۳۵- TCP/IP چندلایه دارد؟

الف- ۴

ب- ۵

ج- ۶

د- ۷

۴۳۶- در این توپولوژی ارتباط تمامی ماشینهای شبکه از طریق یک "گره" مرکزی برقرار می شود؟

الف- Bus

ب- Ring

ج- Star

د- Hybrid

۴۳۷- کدام مدل برای شبکه **internet** مورد استفاده است؟

الف- TCP/IP

ب- OSI

ج- ISO

د- IPX

۴۳۸- اگر نیاز به ارتباط بایک شبکه **netware** ناول باشد از چه پروتکلی باید استفاده شود؟

الف- OSI

ب- IPX

ج- TCP/IP

د- Nave

۴۳۹- کدام یک از گزینه ها از راه های ارتباط با اینترنت نیست؟

الف- E۱

ب- ADSL

ج- wireless

د- cat ۵e

۴۴۰- مشخصه خطوط **E۱**.....است؟

الف- تفاوت رقم های ابتدای شماره با شماره های تلفن عادی است.

ب- از فناوری بیسیم استفاده می کنند.

ج- از فناوری cat ۵e استفاده می کنند

د- کاملاً دیجیتال هستند و انتقال اطلاعات روی آن ها به صورت آنالوگ صورت نمی گیرد.

۴۴۱- از تجهیزات شبکه است که بسته های ورودی را به همه پورتهای خود ارسال می کند؟

الف- HUB

ب- Switch

ج- server

د- client

۴۴۲- کدام دستگاه در لایه پیوند داده ها فعالیت می کند؟

الف- HUB

ب- Cat۵

ج- Switch

د- Cat ۵e

۴۴۳- از تجهیزات شبکه که بسته ورودی را فقط به پورتی که به سیستم مقصد منتهی می شود ارسال می کند؟

الف- server

ب- switch

ج- HUB

د- Client

۴۴۴- برای وصل کردن دو سگمنت شبکه به کار می رود؟

الف- Bridge

ب- switch

ج- Router

د- HUB

۴۴۵- کدام یک از گروه های کابل **UTP** برای مبادله اطلاعات با سرعت **۱۰۰Mbps** مناسب می باشد؟

الف- ۳-CAT

ب- ۲-cat

ج- ۴-CAT

د- ۵-CAT

۴۴۶- کدام یک از کابل های زیر ارزان ترین نوع رسانه انتقال می باشد؟

الف- فیبرنوری

ب- UTP

ج- هم محور

د- STP

۴۴۷- کدام کابل در سرعت های **۱۰۰Mbps** استفاده نمی شود؟

الف- هم محور

ب- UTP

ج- فیبرنوری

د- STP

۴۴۸- در کابل شبکه داده ها چندبیتی هستند؟

الف- ۸

ب- ۴

ج- ۱۶

د- ۱

۴۴۹- در کدام توپولوژی از **Token** برای انتقال اطلاعات استفاده می شود؟

الف- Ring

ب- star

ج- Bus

د- Mesh

۴۵۰- در ویندوز **XP** کدام پروتکل در لایه شبکه استفاده می شود؟

الف- TCP

ب- IP

ج- IPX

د- SPX

۴۵۱- مدل هفت لایه ای مرجع برای بررسی شبکه.....نام دارد.

الف- TCP/IP

ب- OSI

ج- SNA

د- Apple talk

۴۵۲- به بسته های تولید شده در لایه شبکه.....می گویند؟

الف - Datagram

ب - Frame

ج - packet

د - Token

۴۵۳- به ساختار درونی یک شبکه رایانه ای که ویژگی های شبکه را مشخص می کند.....گفته می شود.

الف - توپولوژی درونی.

ب - معماری شبکه

ج - ترمونولوژی شبکه

د - پروتکل شبکه

۴۵۴- Router در کدام لایه کار می کند؟

الف - فیزیکی

ب - پیوند داده

ج - شبکه

د - انتقال

۴۵۵- کدام گروه از پروتکل های لایه کاربردی هستند؟

الف - IPX-TCP-FTP

ب - IPX-SMTP-NNTP

ج - SNTP-RDP-NNTP

د - HTTP-IP-NetBEUI

۴۵۶- کدام گزینه باعث کاهش امنیت شبکه می شود؟

الف - الزام کاربران به استفاده از کلمه عبور پیچیده

ب - تعیین مدت اعتبار کلمه عبور و اجبار کاربر به تغییر آن

ج - اعطای اختیارات کامل به کاربر برای تعیین ازادانه کلمه عبور دلخواه

د - سلب اختیار تغییر کلمه عبور از کاربر

۴۵۷- برای تعیین هویت کاربران شبکه کدام پروتکل امنیتی در سیستم عامل شبکه ویندوز ۲۰۰۰ سرور مورد

استفاده قرار می گیرد؟

الف - IPSec

ب - SSL

ج - Kerberos

د - user level

۴۵۸- کدام گزینه از انواع تهدیدات ممکن برای یک سیستم اطلاعاتی نیست؟

الف - dos حمله برای جلوگیری از سرویس دهی

ب - حمله برای دستکاری

ج - حمله برای پراکندگی

د - حمله برای دسترسی

۴۵۹- کدام گزینه از موارد حفاظت از شبکه نیست؟

الف - تضمین سلامت داده ها

ب - استفاده از ups

ج - تهیه پشتیبان

د - جلوگیری از ارتباط

۴۶۰- کدام نام برای نامگذاری در شبکه برای کامپیوتر درست انتخاب شده است؟

الف- Room_۱,۱۲

ب- Room- ۱-۱۲

ج- Room ۱۲۳

د- Room ۱۲۴

۴۶۱- برای این که شبکه بتواند آدرس IP را بصورت اتوماتیک در نظر بگیرد کدام مورد را در کادر محاوره ای

TCP/IP باید انتخاب نمود:

الف- option an IP address Automatically

ب- Use the following IP address

ج- Use the following DNS server address

د- Ip static

۴۶۲- برای ایجاد شبکه بر پایه ویندوز باید کدام آیتم در کلاینت نصب شده باشد؟

الف- Client server for Netware

ب- (Internet protocol (TCP

ج- Client for Microsoft Network

د- File and printer sharing for Microsoft Networks

۴۶۳- آیتم های متداول که کلاینت شبکه محلی نیاز ندارد کدام هستند؟

الف- Client for Microsoft Network

ب- File and printer sharing for Microsoft Networks

ج- (Internet protocol (TCP

د- Getway

۴۶۴- برای تغییر نام **Computer** از کدام گزینه استفاده می شود؟

الف- در پوشه Control Panel از آیکن System سربرگ Computer Name را انتخاب نموده و از گزینه

Change استفاده می کنیم.

ب- در Start گزینه Folder Option را انتخاب نموده و از گزینه Change استفاده می کنیم.

ج- در پوشه Control Panel گزینه Folder Option را انتخاب نموده و سپس Change Name را انتخاب می

کنیم.

د- راست کلیک بر روی آیکن this pc و انتخاب گزینه Rename

۴۶۵- اصلی ترین تفاوت ویندوز سرور و ویندوز عادی در بحث **Remote Desktop** چیست؟

الف- در تعداد کاربرانی که همزمان می توانند از یک سیستم استفاده کنند.

ب- در پشتیبانی از تم های ویندوز

ج- در سرعت کار و قدرت سرورها

د- هیچ تفاوتی ندارند

۴۶۶- کدامیک می توانند جز منابع محلی در کامپیوتر دور باشند؟

الف- پردازنده ها Cpu

ب- درایوها هارد Hard disk drive

ج- حافظه Ram

د- حافظه Rom

۴۶۷- کدام گزینه در مورد **Remote Desktop** اشتباه است؟

الف- Remote Desktop باید در شبکه های محلی صورت گیرد.

ب- با Ip می توان Remote کرد.

ج- Remote Desktop توان اتصال به کامپیوترهای دیگر با سطح بسیار بالایی از اختیارات است.

د- Remote Desktop در اصل نمی تواند login واقعی داشته باشد

۴۶۸- Login هایی قابل remote شدن هستند که :

الف- حداقل یکبار به صورت محلی login کرده باشند.

ب- password داشته باشد

ج- دارای پوشه document باشد.

د- در داخل شبکه Lan باشند.

۴۶۹- برای دسترسی به تنظیمات پیشرفته مجوزهای کاربری در درایوهای ntfs کدام گزینه صحیح است؟

الف- تیک زدن گزینه advanced file security از control panel

ب- تبدیل درایو به fat۳۲ و تیک زدن گزینه advanced file security از control panel

ج- برداشتن تیک گزینه use simple file shearing از folder option

د- تیک زدن گزینه advanced file security از folder option

۴۷۰- پیش فرض ویندوز در هنگام اشتراک گذاری فایل کدام می باشد؟

الف- Simple file sharing

ب- Advanced file sharing

ج- VPN

د- PPP

۴۷۱- از کدام راه می توان به چاپگر به اشتراک گذاشته شده دسترسی پیدا نمود؟

الف- از طریق LAN

ب- از طریق WAN

ج- از طریق اینترنت

د- از طریق LAN و WAN و اینترنت

۴۷۲- به Remote Desktop از چند طریق می توان دسترسی پیدا نمود؟

الف- از طریق Lan/Wan

ب- از طریق Dial-up

ج- از طریق اینترنت

د- از طریق Lan/Wan و اینترنت

۴۷۳- سازمان هایی که با هدف کسب سود تشکیل می شوند را چه می نامند؟

الف- سازمان های تولیدی

ب- سازمان های خدماتی

ج- سازمان های خصوصی

د- سازمان های انتفاعی

۴۷۴- کدام جمله غلط است ؟

الف- تجارت الکترونیکی (e-commerce) تنها شامل مسائل مربوط به خرید و فروش اینترنت می باشد.

ب- تجارت الکترونیکی زیرمجموعه ای از e-business است.

ج- کسب و کار اینترنتی با تجارت الکترونیکی متفاوت است.

د- به مباحث بازاریابی ، مالی و خرید و فروش ،ارتباط با مشتریان و خدمات پس از فروش تجارت الکترونیکی گویند.

۴۷۵- ایجاد امپراتوری اطلاعات، اخبار و آموزش به کدام نوع کسب و کار مربوط می شود؟

الف- اینترنتی

ب- خانگی

ج- کوچک

د- خانوادگی

۴۷۶- مسئول کلیه وظایف و فعالیت هایی هستند که در یک واحد یا سازمان انجام می شود؟

الف- مدیران تخصصی

ب- مدیران عمومی

ج- مدیران عملیاتی

د- مدیران عالی

۴۷۷- در کدام مرحله از مراحل تجزیه و تحلیل سیستم (بررسی وضع حقوق و مزایای کارمند یک اداره) مورد

بررسی قرار می گیرد؟

الف- تهیه و تنظیم طرح مقدماتی تجزیه و تحلیل

ب- تشخیص و بیان مشکل و تعیین حدود آن

ج- جمع آوری و ثبت اطلاعات

د- اجرا و استقرار طرح پیشنهادی

۴۷۸- معادل عدد دهدهی $(18)_{10}$ در مبنای دودویی کدام است؟

الف- ۱۰۰۰۱

ب- ۱۰۰۰۰

ج- ۱۰۰۱۰

د- ۱۰۰۱۱